



gede
Grupo de Estudos da
Doutrina Espírita

O EVANGELHO: UMA TERAPÊUTICA INTEGRAL

Debate em 12/05/2012

<http://www.gede.net.br>

OBJETIVO

- Perceber as Instruções do Evangelho como um caminho para a evolução;
- Avaliar a necessidade da prática do Evangelho no dia-a-dia para o processo da auto-cura;
- Analisar os benefícios biológicos e psíquicos de uma conduta fundamentada no Evangelho.

PONTOS A DEBATER

- O Evangelho como ciência;
- Causas e efeitos dos sentimentos;
- A essencialidade do amor;
- Fé raciocinada: entendimento, compreensão e poder.



BIBLIOGRAFIA

- Evangelho Segundo o Espiritismo - Allan Kardec - Ed. FEB
- O Livro dos Espíritos – Allan Kardec – Ed. FEB
- Evangelho e Saúde – Wilson Lopes e Mônica Magnavita – Ed. Celd
- A Biologia da Crença – Bruce H. Lipton – Ed. Butterfly
- Plenitude – Joana de Ângelis – Ed. Leal
- O Médico Quântico – Amit Goswami – Ed. Cutrix





O EVANGELHO COMO CIÊNCIA

- São chegados os tempos em que os ensinamentos do Cristo têm de ser completados; em que o véu intencionalmente lançado sobre algumas partes desse ensino tem de ser levantado; em que a ciência, deixando de ser exclusivamente materialista, tem de levar em conta o elemento espiritual e em que a Religião, deixando de ignorar as leis orgânicas e imutáveis da matéria, como duas forças que são, apoiando-se uma na outra e marchando combinadas, se prestarão mútuo concurso. Então, não mais desmentida pela ciência, a Religião adquirirá inabalável poder, porque estará de acordo com a razão, já se lhe não podendo mais opor a irresistível lógica dos fatos.

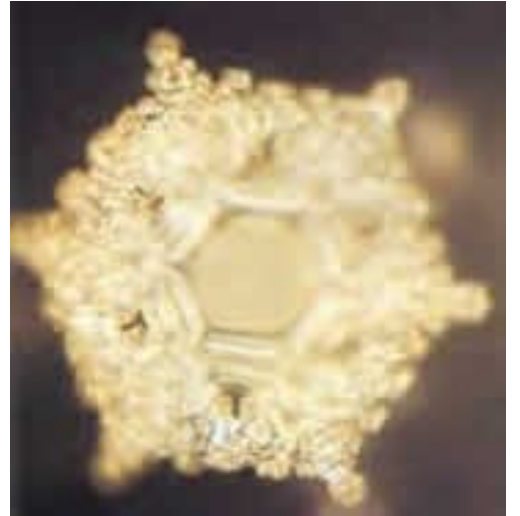
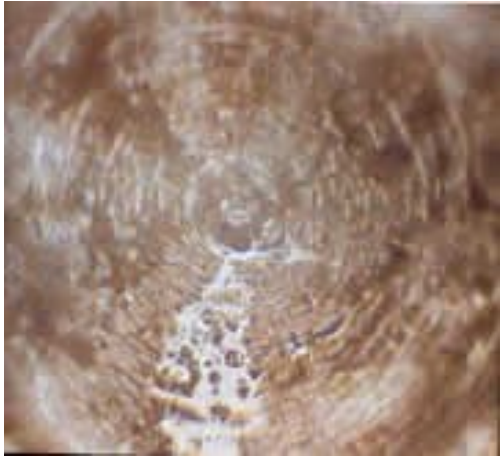
ESE – CAP I ITEM 8





Stephen Hawking





Masaru Emoto





CAUSAS E EFEITOS DOS SENTIMENTOS

- Não acumuleis tesouros na Terra, onde a ferrugem e os vermes os comem e onde os ladrões os desenterram e roubam; - acumulai tesouros no céu, onde nem a ferrugem, nem os vermes os comem; - porquanto, onde está o vosso tesouro aí está também o vosso coração....
- Buscai primeiramente o reino de Deus e a sua justiça, que todas essas coisas vos serão dadas de acréscimo. - Assim, pois, não vos ponhais inquietos pelo dia de amanhã, porquanto o amanhã cuidará de si. *A cada dia basta o seu mal. (S. MATEUS, cap. VI, vv. 19 a 21 e 25 a 34.)*

ESE – CAP 25 ITEM 6



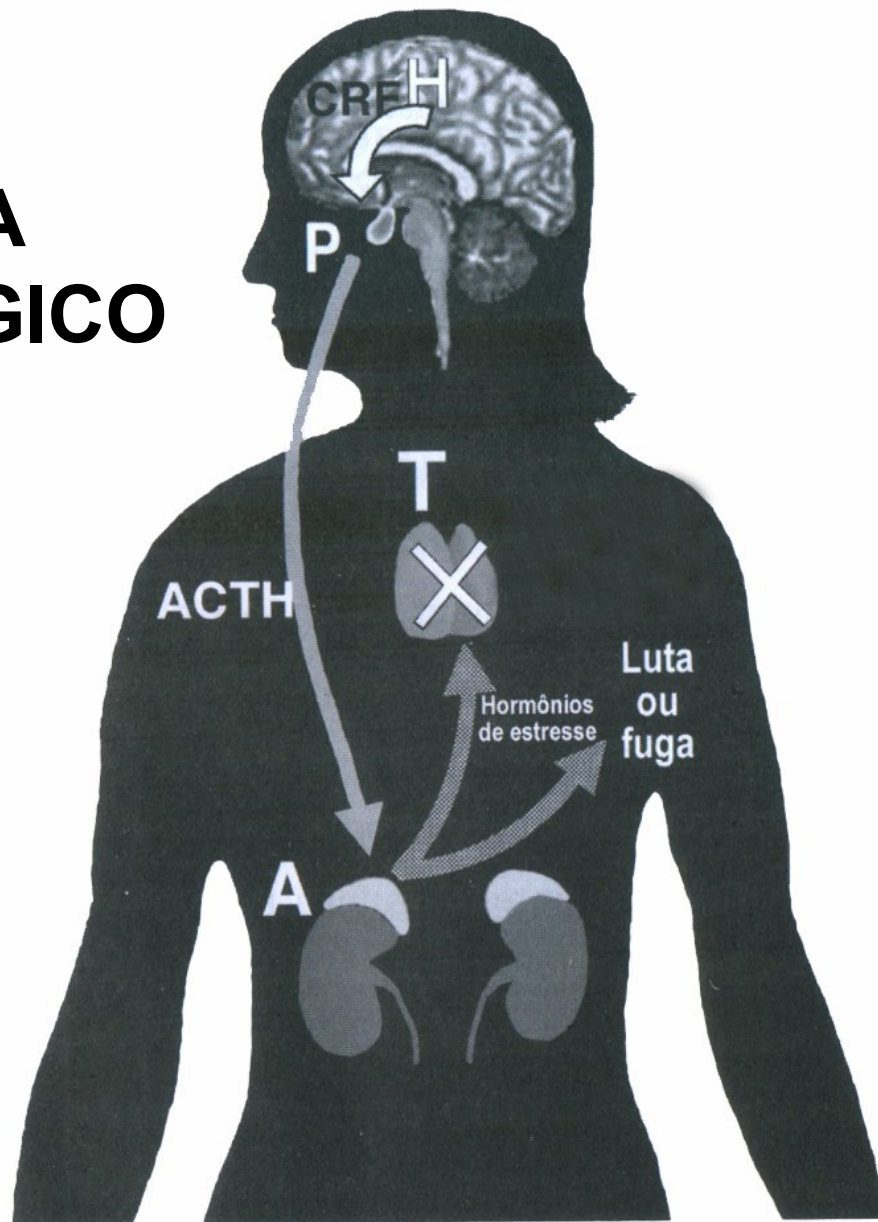
- ...O que sai da boca procede do coração e é o que torna impuro o homem; - porquanto do coração é que partem os maus pensamentos, os assassínios, os adultérios, as fornicacões, os latrocínios, os falsos-testemunhos, as blasfêmias e as maledicências. - Essas são as coisas que tornam impuro o homem; o comer sem haver lavado as mãos não é o que o torna impuro....

(S. Mateus, cap. XV, vv. 1 a 20.)

ESE – CAP 8 ITEM 8



O SISTEMA IMUNOLÓGICO





A ESSENCIALIDADE DO AMOR

FORA DA CARIDADE NÃO HÁ SALVAÇÃO

- 4. Mas, os fariseus, tendo sabido que ele tapara a boca aos saduceus, se reuniram; e um deles, que era doutor da lei, foi propor-lhe esta questão, para o tentar: - Mestre, qual o grande mandamento da lei? - Jesus lhe respondeu: Amarás o Senhor teu Deus, de todo o teu coração, de toda a tua alma, de todo o teu espírito. - Esse o maior e o primeiro mandamento. - E aqui está o segundo, que é semelhante ao primeiro: Amarás o teu próximo, como a ti mesmo. - Toda a lei e os profetas se acham contidos nesses dois mandamentos.

(S. MATEUS, cap. XXII, vv. 34 a 40.)

ESE – CAP 15 ITEM 4



Escala Espírita



108. *Quinta classe. ESPÍRITOS BENÉVOLOS.* - A bondade é neles a qualidade dominante. Apraz-lhes prestar serviço aos homens e protegê-los. Limitados, porém, são os seus conhecimentos. Não progredido mais no sentido moral do que no sentido intelectual.





**FÉ RACIOCINADA:
ENTENDIMENTO,
COMPREENSÃO E PODER**

- ...Os discípulos vieram então ter com Jesus em particular e lhe perguntaram: Por que não pudemos nós outros expulsar esse demônio? – Respondeu-lhes Jesus: Por causa da vossa incredulidade. Pois em verdade vos digo, *se tivésseis a fé do tamanho de um grão de mostarda, diríeis a esta montanha: Transporta-te daí para ali e ela se transportaria, e nada vos seria impossível.*

(S. MATEUS, cap. XVII, vv. 14 a 20.)

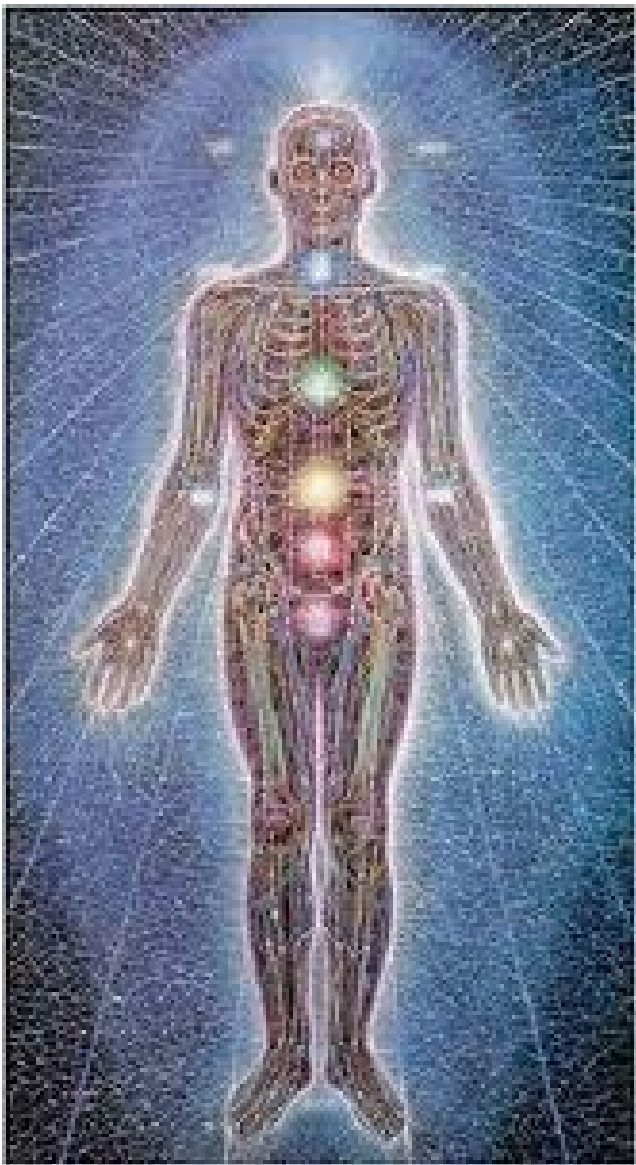
ESE - CAP. XIX - ITEM 1



- A fé necessita de uma base, base que é a inteligência perfeita daquilo em que se deve crer. E, para crer, não basta *ver*; *é preciso*, sobretudo, *compreender*...
- ... A criatura então crê, porque tem certeza, e ninguém tem certeza senão porque compreendeu. Eis por que não se dobra. *Fé inabalável só o é a que pode encarar de frente a razão, em todas as épocas da Humanidade.*

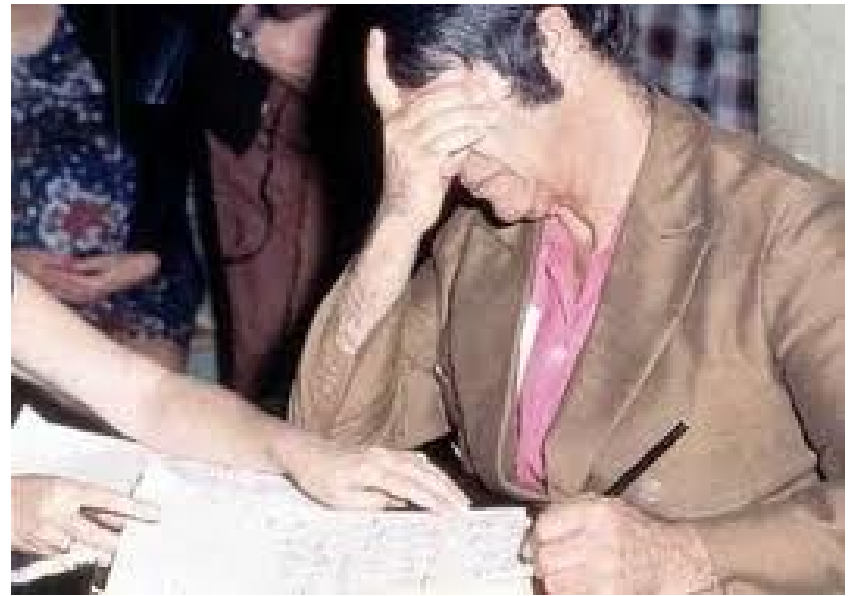
ESE CAP. XIX – ITEM 7





O PODER DA FÉ







gede
Grupo de Estudos da
Doutrina Espírita

FIM