

gede
Grupo de Estudos da
Doutrina Espírita

Visualização Terapêutica

Debate – 08/10/2011

Objetivo

Apresentar o método de tratamento por visualização terapêutica.

Pontos a abordar

- Apresentar o conceito de uma nova medicina;
- Modo de ação da medicina vibracional;
- Efeito da visualização terapêutica

Comparação

Medicina convencional	Medicina vibracional
Baseada na Física Newtoniana.	Baseada na Física Einsteniana e Quântica.
Considera o corpo como uma bio-máquina.	Considera o corpo como um sistema dinâmico de energia.
Considera o cérebro como um bio-computador sendo a consciência um subproduto da atividade elétrica.	Espírito e mente são as fontes da consciência (operadores do cérebro/bio-computador).
Considera eu as emoções influenciam a enfermidade através de conexões neuro-hormonais entre cérebro e corpo.	Espírito e emoções podem influenciar a enfermidade através das conexões energéticas e neuro-hormonais entre corpo, mente e espírito.
Tratamento com drogas e cirurgias para reparar bio-mecanismos anormais no corpo.	Tratamento com diferentes formas e frequências de energia para estabelecer o equilíbrio do sistema corpo/mente/espírito.

Medicina Vibracional

O Corpo Mental, o Corpo Causal e Nossos Corpos
Espirituais Superiores

"Como o corpo mental introduz no corpo astral/emocional uma energia que se encaminha para os corpos físico e etérico, curar uma pessoa no nível mental é mais eficaz e produz resultados mais duradouros do que a cura nos níveis astral ou etérico."

Médico Quântico

Um médico quântico fundamenta-se na visão de mundo da nova física, também chamada de física quântica.

Amit Goswami

Continuação

- No paradigma da medicina alternativa, são três as correntes principais:
 - Ideia mente-corpo;
 - A mente causa a doença e a mente cura.
 - Ideia de que uma força vital, chamada de energia sutil, prana ou chi é o agente causal da cura;
 - A energia sutil seria o movimento de um mundo vital.
 - Ideia de espírito (ou Deus) não físico é o agente de cura.

A visão espírita da cura é a reunião de todos estes modelos, a medicina convencional e inclui outras conceitos, tais como processos expiatórios, provacionais e obsessivos.

A visão espírita da cura é a reunião de todos estes modelos, mais a medicina convencional e inclui, ainda, outros conceitos, tais como os processos expiatórios, provacionais e obsessivos.

Sabedoria Incomum pg. 124

“Os instrumentos pouco convencionais que utilizo no tratamento do câncer, além da radiação, são o relaxamento e as imagens mentais”

Carl Simonton

Continuação

...descreveu como oferecia aos pacientes informações completas e detalhadas sobre seu câncer e sobre o tratamento, pedindo-lhes então que imaginassem o processo inteiro, em sessões regulares, da maneira que lhes parecesse mais apropriada. Mediante esta técnica de visualização orientada, os pacientes começam a ficar mais motivados a melhorar, além de desenvolverem uma atitude positiva que é crucial no processo de cura.

Sabedoria Incomum pg. 128

“A doença (para os chineses) é um desequilíbrio que ocorre quando não há uma circulação adequada de chi. O termo significa, literalmente, 'gás' ou 'éter', e era usado na China antiga para descrever o sopro vital, ou energia, que anima o cosmos. O fluxo e a flutuação de chi mantêm as pessoas vivas, e existem percursos definidos para o chi, os famosos meridianos, ao longo dos quais ficam os pontos de acupuntura.”

Margaret Lock

Continuação

“O conceito de equilíbrio é fundamental na concepção chinesa de saúde”

“Os clássicos afirmam que as doenças se tornam manifestas quando o corpo sai do equilíbrio e o chi deixa de circular naturalmente.”

Programa de treinamento sobre a intervenção terapêutica
“relaxamento, imagens mentais e espiritualidade” (RIME) para
re-significar a dor espiritual de pacientes terminais
(*Rev. Psiq. Clín. 34, supl 1; 60-72, 2007*)

O desenvolvimento da intervenção RIME iniciou-se em 1998, quando Elias começou a trabalhar com crianças e adolescentes com câncer em fase terminal e observou sofrimento psicológico e espiritual importante nesses doentes; ao buscar um método para minimizar essa angústia, por sincronicidade, assistiu a um documentário sobre EQM, observando que os indivíduos que haviam passado por essa experiência tinham minimizado o medo da morte.

Assim, teve o insight de induzir a visualização dos elementos descritos por esses doentes que vivenciaram EQM a crianças e adolescentes que se encontravam na fase fora de possibilidades de cura, começando a delinear a intervenção RIME. Em 1999, foi aceita no programa de pós-graduação da Faculdade de Ciências Médicas da Universidade Estadual de Campinas (Unicamp) e trabalhou durante o mestrado com mulheres adultas com câncer em fase terminal.

Continuação

... a aplicação da intervenção RIME proporcionou melhor qualidade de vida neste processo de morrer e morte mais serena para as pacientes terminais atendidas, re-significando a dor espiritual que é representada pelo medo da morte e do pós-morte, idéias e concepções negativas em relação à espiritualidade e ao sentido da vida, assim como culpas perante Deus.

Em resumo, a intervenção RIME consiste na integração das técnicas de relaxamento mental e visualização de imagens mentais com os elementos que representam a questão da espiritualidade, com base nos relatos de EQM.

A espiritualidade é compreendida como a relação do indivíduo com uma área mais transcendental de sua psique e as mudanças que resultam dessa meditação (Jung, 1986) e a vivência do amor incondicional (Charuri, 2001).

Continuação

As etapas para o desenvolvimento do RIME são:

Identificação da dor espiritual por meio de entrevista semi-estruturada;

Condensação dos elementos da dor espiritual, descritos predominantemente por pensamento racional, lógico, em padrão de imagens simbólicas;

Orientação das técnicas de relaxamento mental e de visualização de imagens mentais integradas aos elementos que compõem a natureza da espiritualidade;

Sessões de orientação familiar também devem ser realizadas, de forma complementar à aplicação dessa intervenção terapêutica.

Evolução em Dois Mundos

Para se tentar compreender como ocorre a organização das células é preciso remontar à estrutura do perispírito:

Pg. 27 -- O corpo físico reflete o corpo espiritual que por sua vez reflete o corpo mental, detentor da forma.

Capítulos IV e V -- Durante o transcurso das suas existências, o Espírito “aprende” a dominar as células vivas, que são animálculos infinitesimais que nada mais são do que princípios inteligentes de feição ainda muito rudimentar que, quando sob o comando de princípios inteligentes em estágios superiores de evolução, servem de modo organizado na grande estrutura orgânica que é o corpo físico.

Continuação

➤ As células, funcionando como máquinas diminutas compondo uma máquina muito maior, recebem a informação necessária para se especializarem, do Espírito encarnado, através dos centros vitais. Como diz André Luiz, no livro *Evolução em Dois Mundos* [3], pg. 30, “São os centros vitais fulcros energéticos que, sob a direção automática da alma, imprimem ass células a especialização extrema, pela qual o homem possui no corpo denso...”; e, na mesma página diz o seguinte: “Essas células que obedecem às ordens do espírito, diferenciando-se e adaptando-se às condições por ele criadas, procedem do elemento primitivo, comum, de que todos provimos em laboriosa marcha no decurso dos milênios...”

Continuação

É assim que, regendo a atividade funcional dos órgãos relacionados pela fisiologia terrena, nele identificamos o centro coronário, instalado na região central do cérebro, sede da mente, centro que assimila os estímulos do Plano Superior e orienta a forma, o movimento, a estabilidade, o metabolismo orgânico e a vida consciencial da alma encarnada ou desencarnada, nas cintas de aprendizado que lhe corresponde no abrigo planetário. O centro coronário supervisiona, ainda, os outros centros vitais que lhe obedecem ao impulso, procedente do Espírito, assim como as peças secundinas de uma usina respondem ao comando da peçamotor de que se serve o tirocínio do homem para concatená-las e dirigi-las.

Continuação

- ↳ É através do centro coronário que o Espírito controla a forma organizada, embutindo em cada célula a especialidade que necessita para cumprir com a função que lhe é esperada.

O Ser Consciente

➤ Joanna de Ângelis, no livro O Ser Consciente, coloca com extrema clareza que as patologias estão diretamente relacionadas com o estado mental do Espírito ao dizer: “Sendo, a criatura humana, constituída pela energia que o espírito envia a todos os departamentos materiais e equipamentos nervosos, qualquer distonia que a perturbe abre campo para a irrupção de doenças, a manifestação de distúrbios, que levam aos vários desconcertos patológicos, conhecidos como enfermidades.” [4]

Continuação

- Fatores que causam o desequilíbrio neste fluxo de energia.
 - O “amor” desenfreado, possessivo em que os participantes se entregam aos desejos, é apresentado como “grande demolidor das estruturas celulares”;
 - A angústia é apresentada como “semelhante a densa carga tóxica que se aspira lentamente”;
 - O rancor é apresentado como produtor de ácidos destruidores “que consomem a energia vital e abrem espaços intercelulares para a distonia e a instalação de doenças”;
 - O ódio é apresentado como “tóxico fulminante no oxigênio da saúde mental e física” e seu poder tóxico é explicado como “Agentes poluidores e responsáveis por distúrbios emocionais de grande porte, são eles os geradores de perturbações dos aparelhos respiratório, digestivo, circulatório.

Autodescobrimento - pg 18

Joanna de Ângelis

Conversar, terna e bondosamente, com as imperfeições morais, alterando-lhes o curso; buscar penetrar no intrincado meandro dos conjuntos celulares e envolvê-los em vibrações de amor; estimular os órgãos com deficiência de funcionamento, ou perturbação enfermiosa, a que voltem à normalidade, são métodos de comando da energia espiritual do eu superior, interferindo nas complexidades da força mantenedora do perispírito e da matéria, alterando-lhes para melhor a movimentação.

Autodescobrimento - pg 37

Joanna de Ângelis

Um erro de comunicação entre a consciência e o corpo favorece a desorganização molecular, propiciando a instalação de doenças.

De tudo o que foi exposto poder-se-ia, talvez, dizer que, devido às transgressões que todos cometem durante suas várias existências, o corpo mental, seguindo a lei de mente e efeito, imprime ao corpo espiritual certos..., que por falta de terminologia mais adequada, poder-se-ia chamar de “pontos obscuros”; em determinado momento da vida, esses pontos eclodem, dificultando a comunicação entre o Espírito e as células propiciando, assim, uma degeneração comportamental da célula. Dependendo do grau de gravidade destes pontos obscuros, dependerá também o grau de gravidade da degeneração.

Hierarquia

Espírito **è** corpo mental **è** perispírito **è** corpo carnal

proprietário

presidente

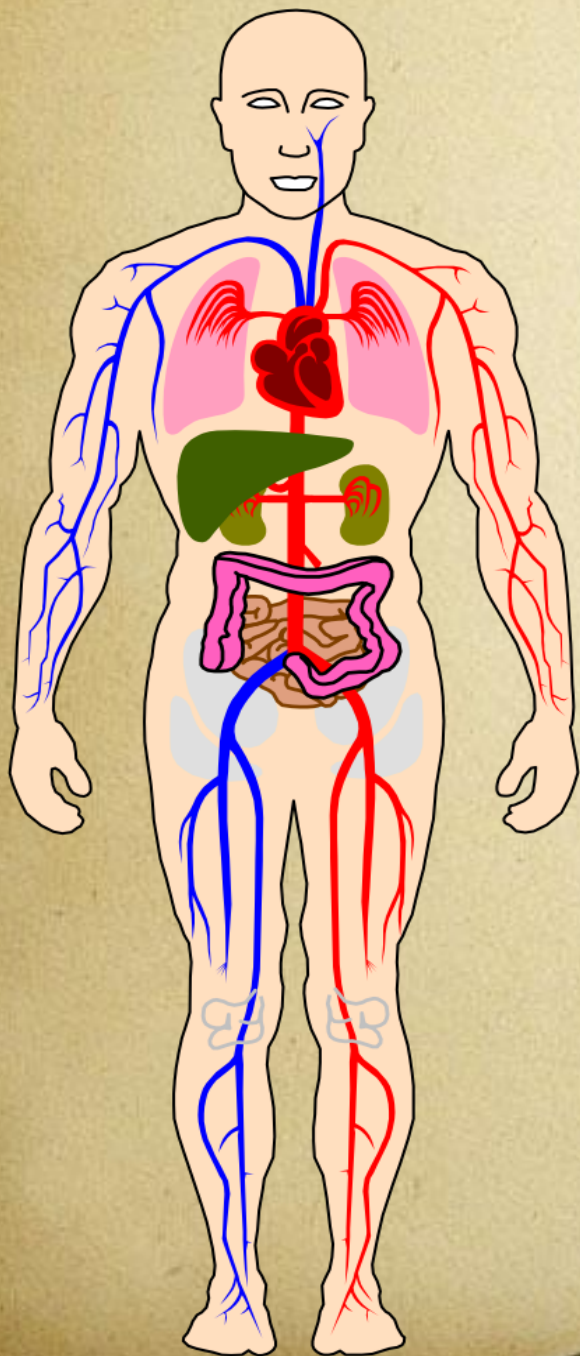
diretor

operário

atinge o posto através de seu próprio esforço, galgando degraus à medida que adquire experiências proveitosas

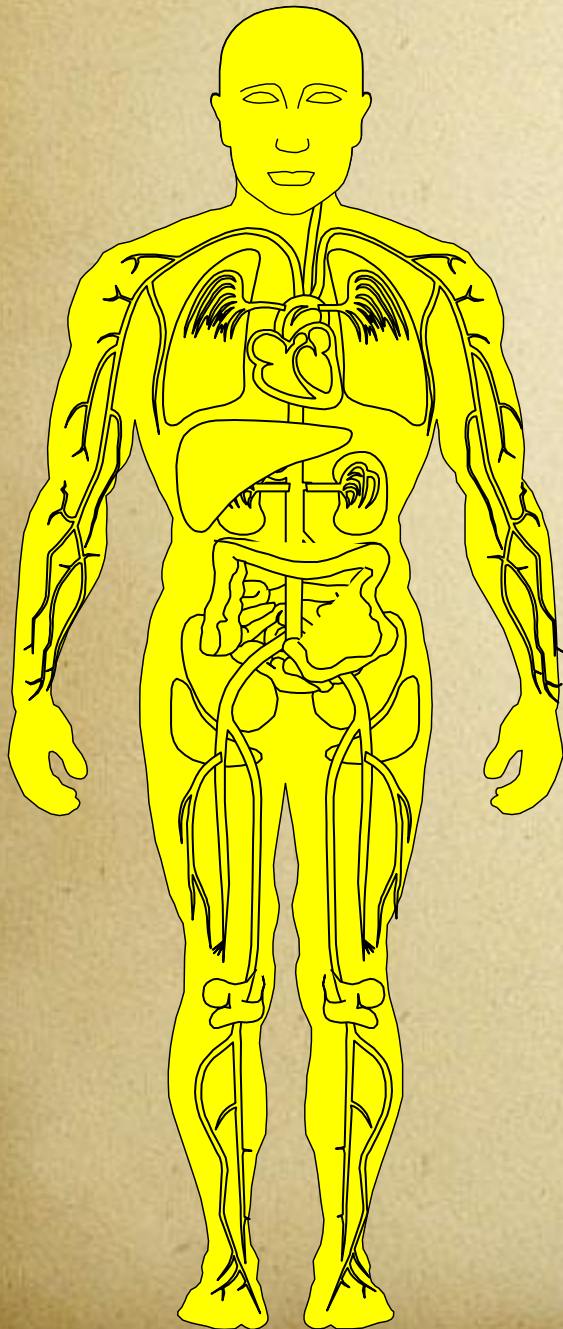
elaborado paulatinamente através das várias experiências, desde que o princípio inteligente se exprime como mônada celeste, passando pelo reino vegetal e animal, tanto na esfera espiritual quanto na carnal, para alcançar a idade da razão com o título de homem.

O corpo físico



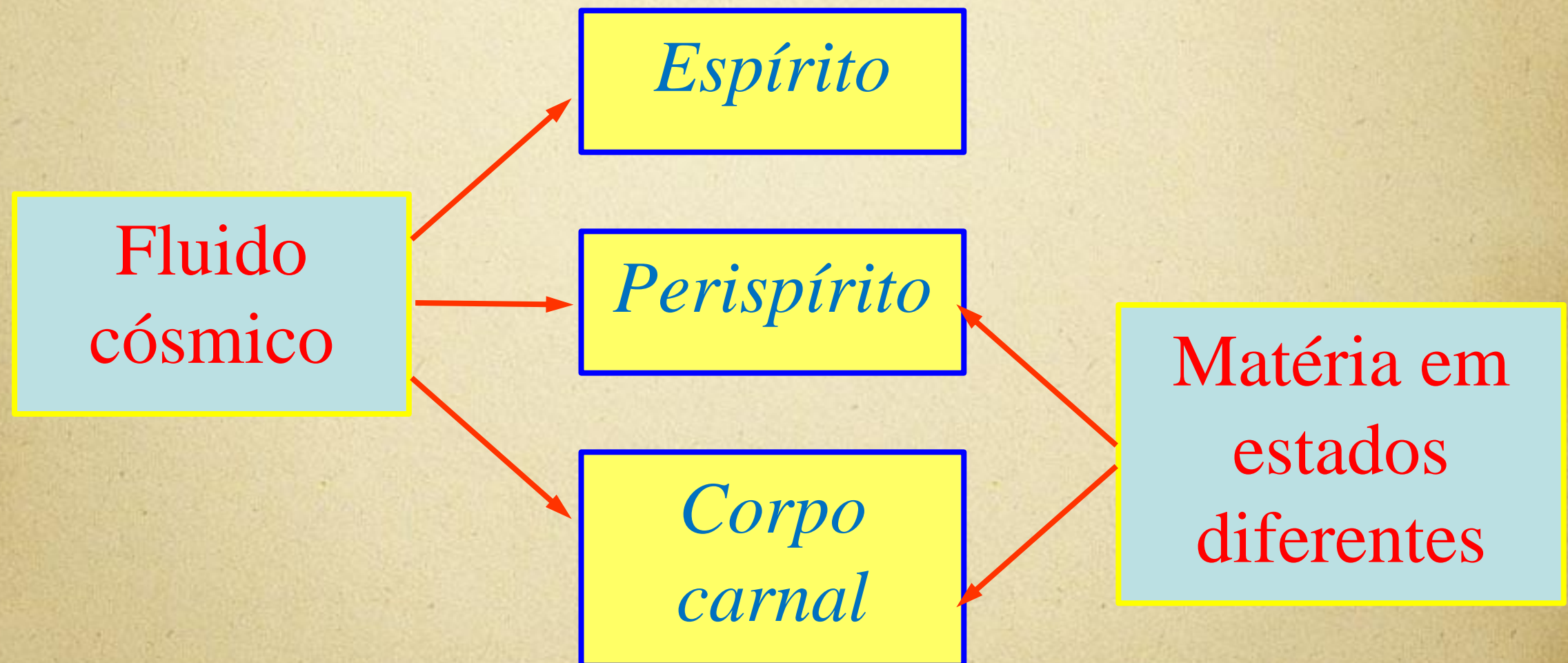
- Formado por trilhões de células, dos mais variados tipos e funções.
 - Sangue:
 - Glóbulos brancos e vermelhos.
 - Neurônios;
 - Musculares;
 - Epiteliais;
 - Renal;
 - Etc., etc.,etc...

Como fica o perispírito?



- Formado por trilhões de células, dos mais variados tipos e funções.
 - Sangue:
 - Glóbulos brancos e vermelhos.
 - Neurônios;
 - Musculares;
 - Epiteliais;
 - Renal;
 - Etc., etc.,etc...

Relação espírito-perispírito-corpo



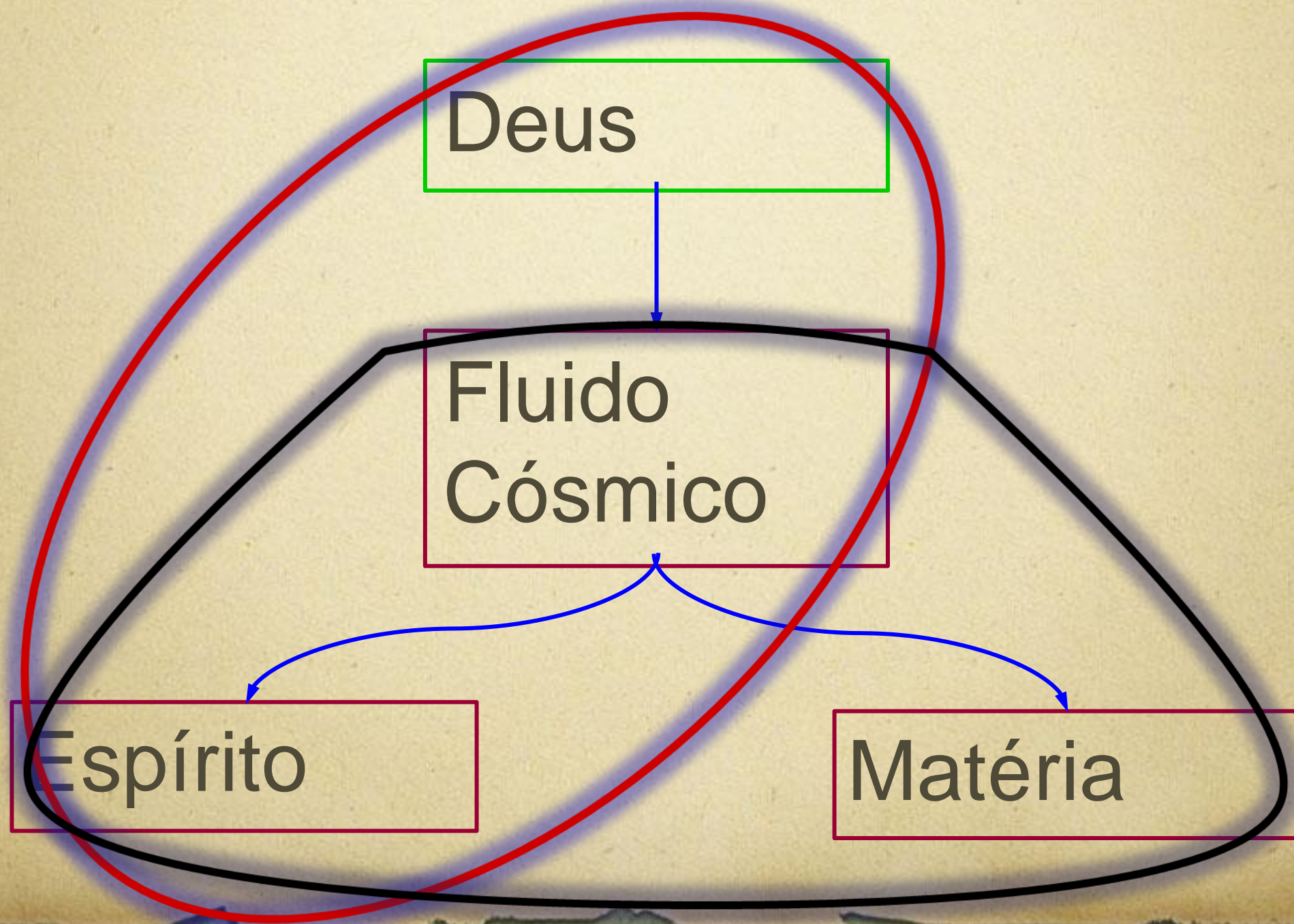
Entrelaçamento quântico

Partículas originárias de um único evento são entrelaçadas.

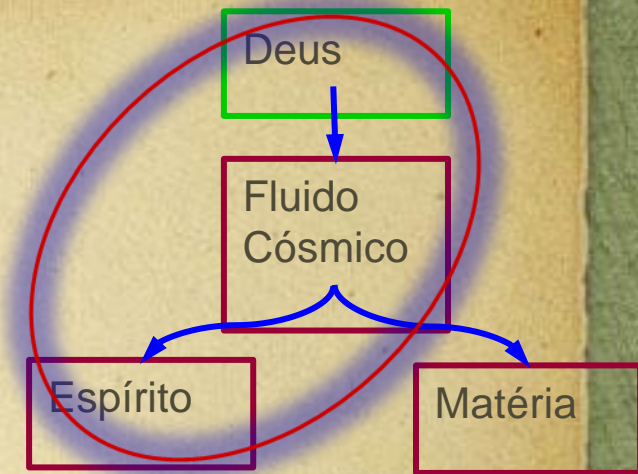
Entrelaçamento quântico

- Fenômeno em que duas ou mais partículas de energia ou matéria estejam tão ligados que um não possa ser descrito sem o outro, mesmo que estejam separados espacialmente.
- Suas propriedades físicas são tão fortemente correlacionadas que qualquer alteração em suas propriedades físicas observáveis sofrida por um será imediatamente sentida pelo outro.
- É um fenômeno observável e é a base para a computação quântica, por exemplo.

A Quaternidade Universal



Os espíritos



Deus

Fluido Cósmico

Origem comum

Espírito

Espírito

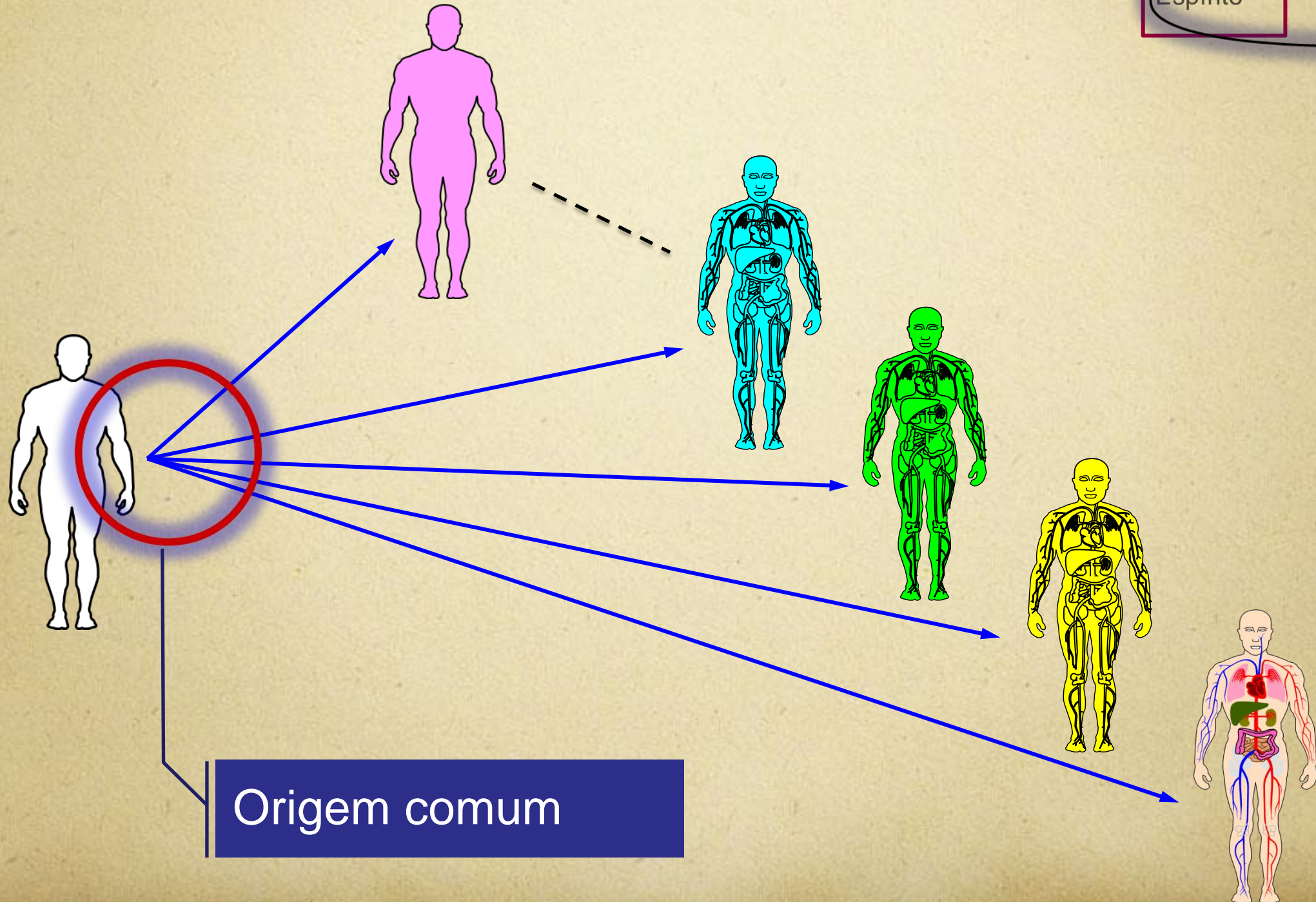
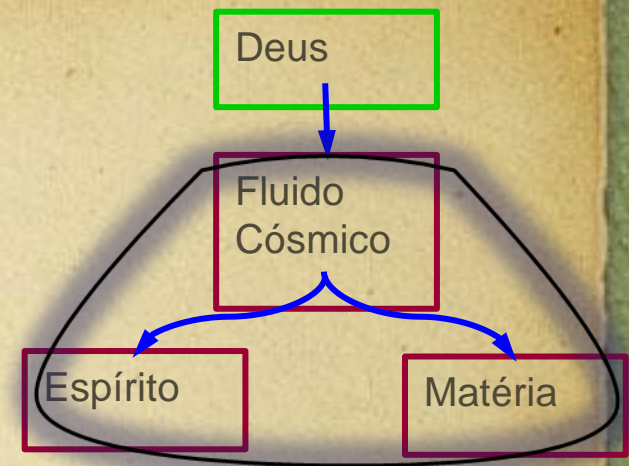
Espírito

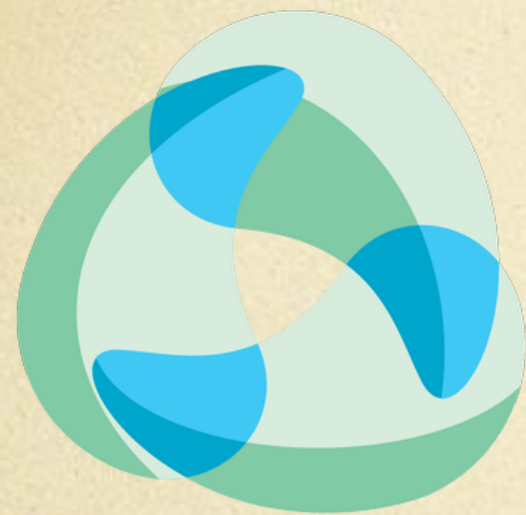
Espírito

Espírito

Espírito

Os corpos





gede
Grupo de Estudos da
Doutrina Espírita

Fim