



CEOE

Centro de Educação e Orientação Espírita
Jésus Gonçalves

Claudio C. Conti
www.ccconti.com

22/07/17



Sintonia e Afinidade

Médium (enquanto função)

✓ Livro: O Livro dos Médiuns

✓ Cap. XXXII:

Pessoa que serve de
intermédio entre os espíritos e
os homens.
O telefone toca de lá para cá.

Médium (enquanto matéria)

- ✓ Livro: Médiuns e Mediunidades
- ✓ Citando o pesquisador Gustav

"Os médi

Toca de lá para cá?

Não pode ser assim. O médium não é passivo.

pesquisador espírita (1868, +1924). Um dos notáveis pesquisadores no campo das materializações.

ser descentrançados.

Médium (enquanto psique)

Os médiuns

maior

Toca de lá para cá?

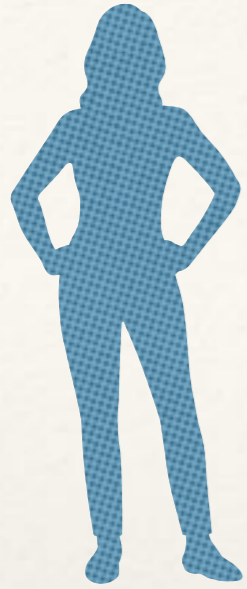
Não pode ser assim. O Médium não é passivo.

re do

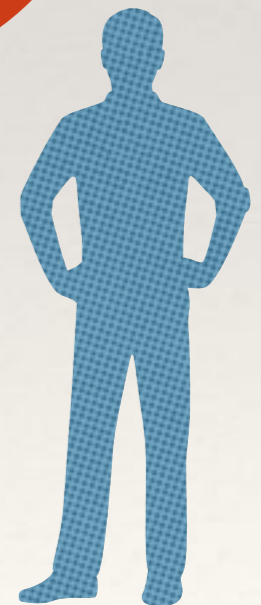
mo.

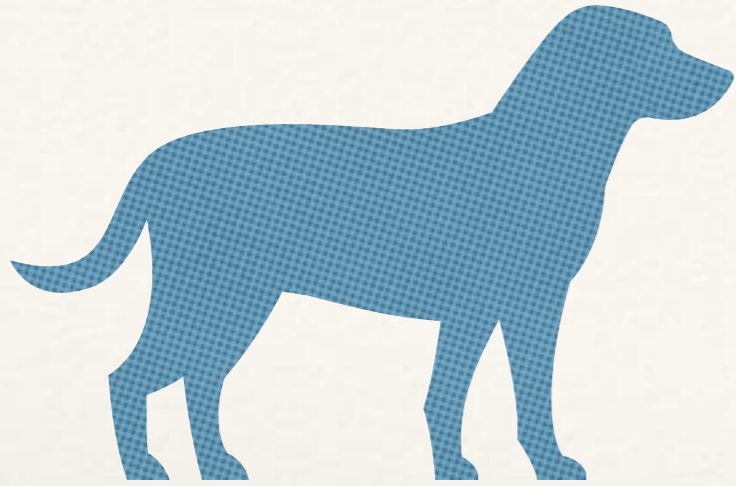
Quem liga?



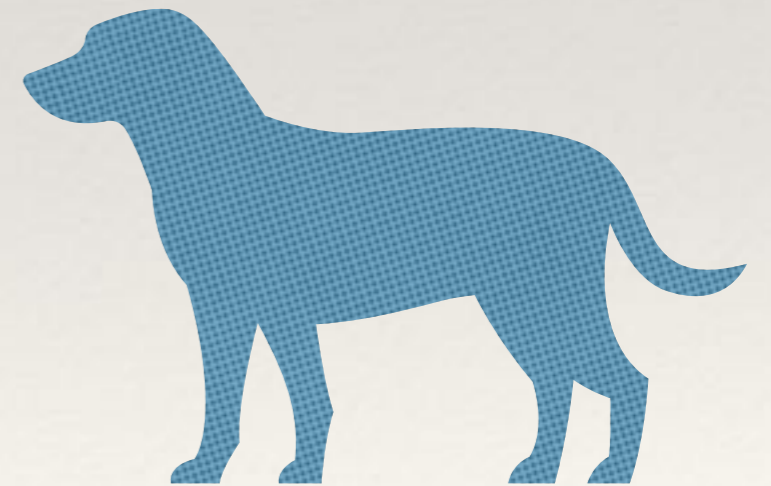


Tudo passa a ser uma questão de quem liga e quem atende.





Reflexo Condicionado e a Educação Mediúnica



Tipos de reflexo

(reflexo: resposta a estímulos)

congenitos ou
incondicionados

condicionados

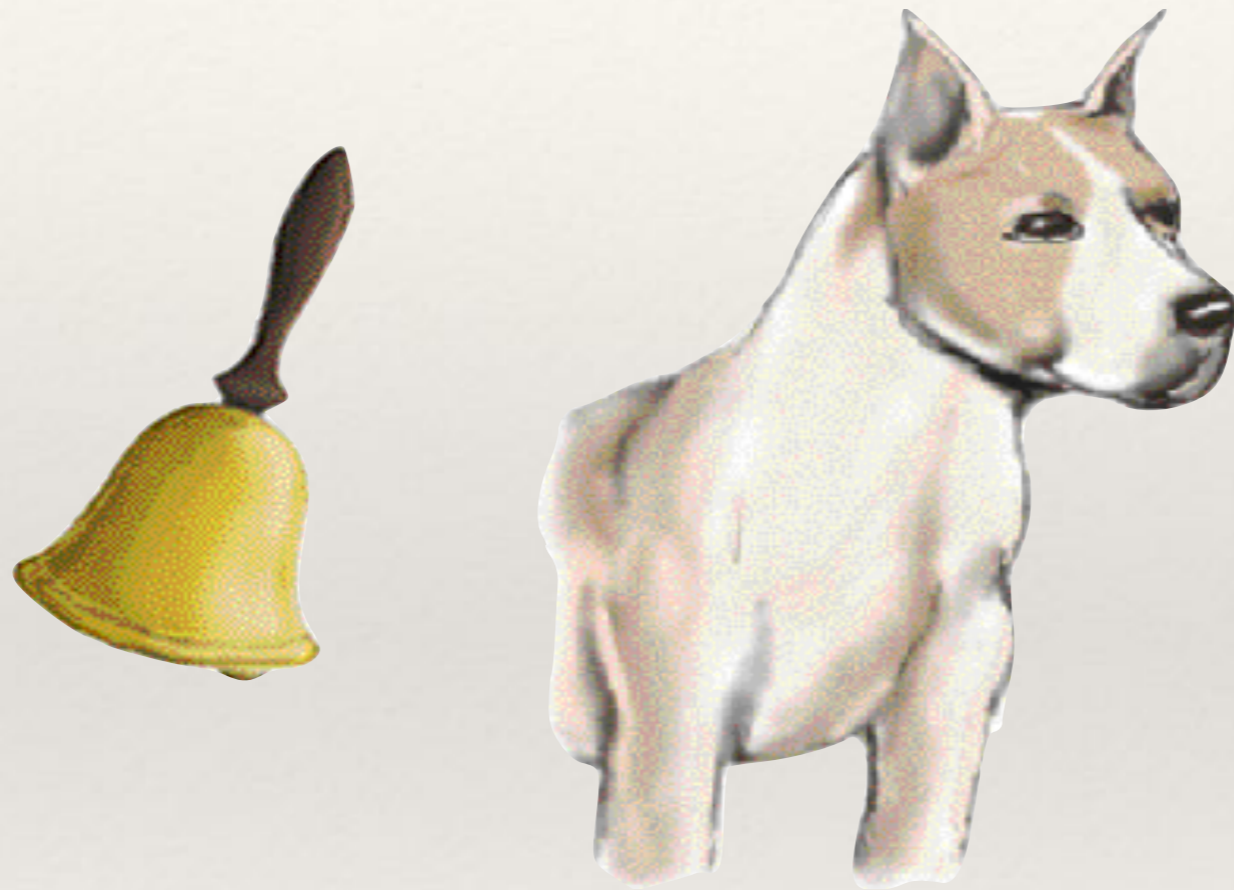
protetores, alimentares,
sexuais

adquiridos

detentores de vias
nervosas próprias, como
que hauridos da espécie,
seguros e estáveis

utilizam a intervenção do córtex
cerebral, desenvolvem-se sobre
os reflexos pré-existentes, nem
sempre seguros e estáveis

Experiência de Pavlov

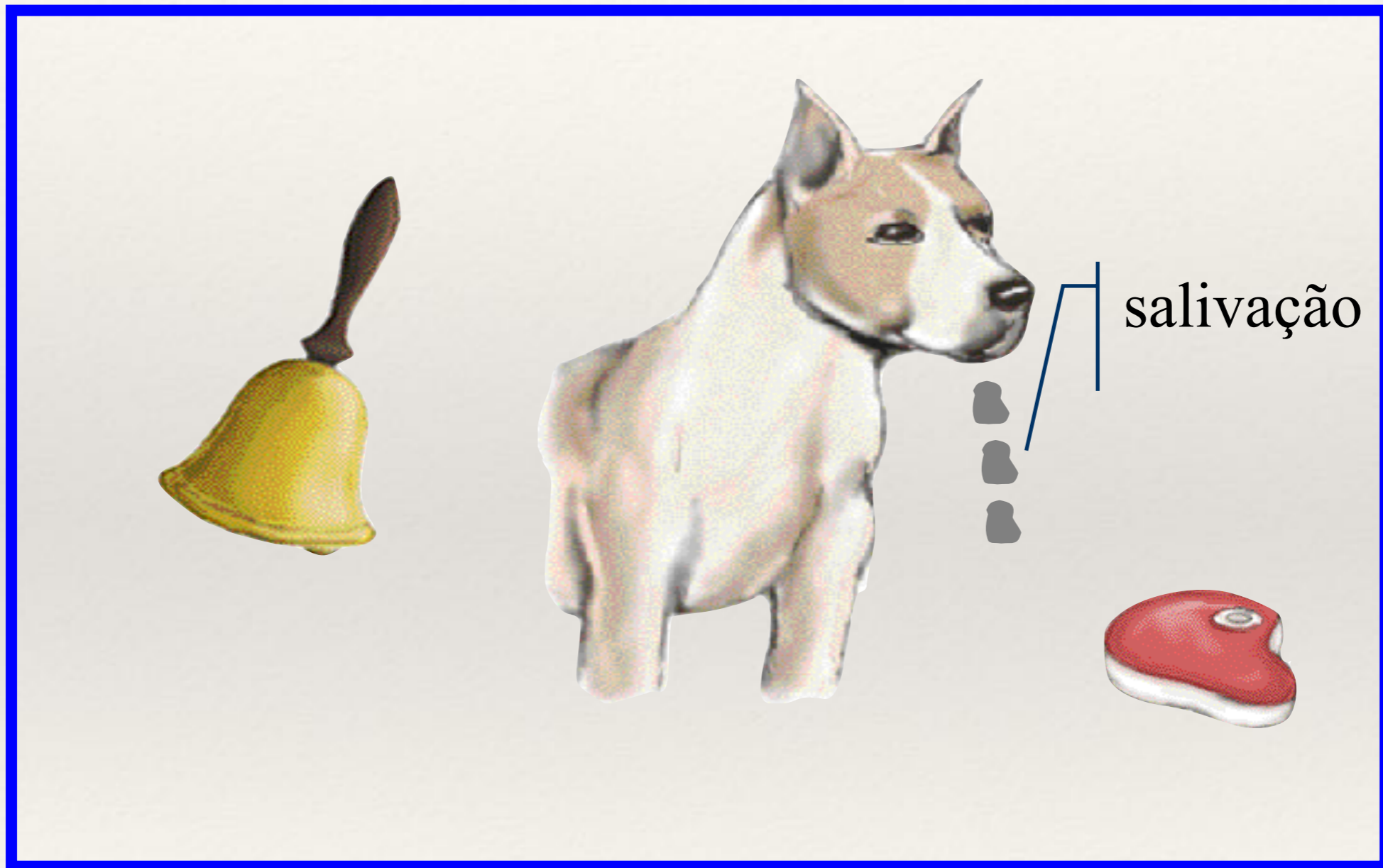


Nenhuma resposta

Experiência de Pavlov

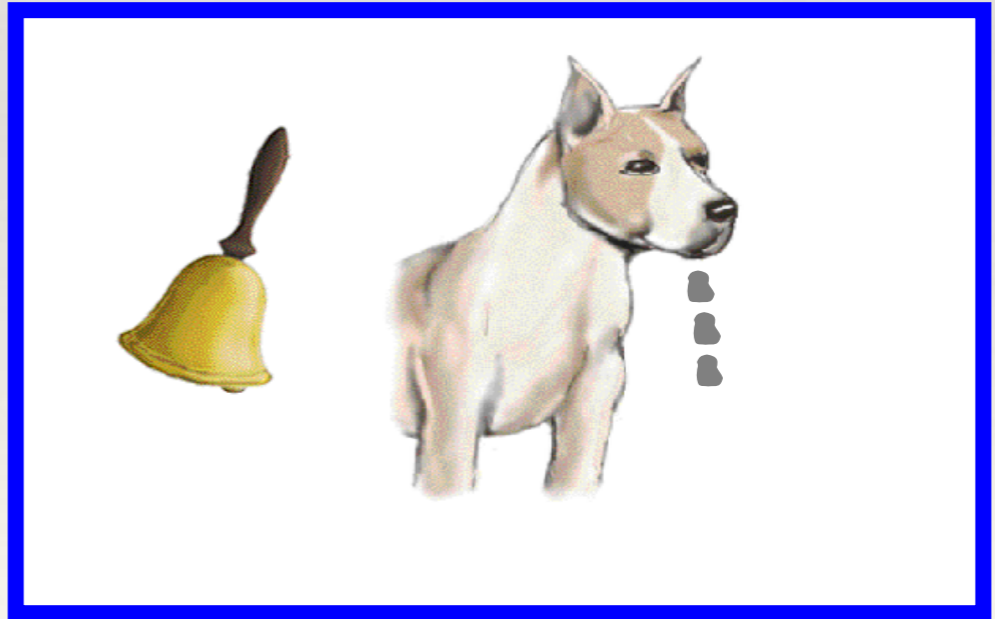
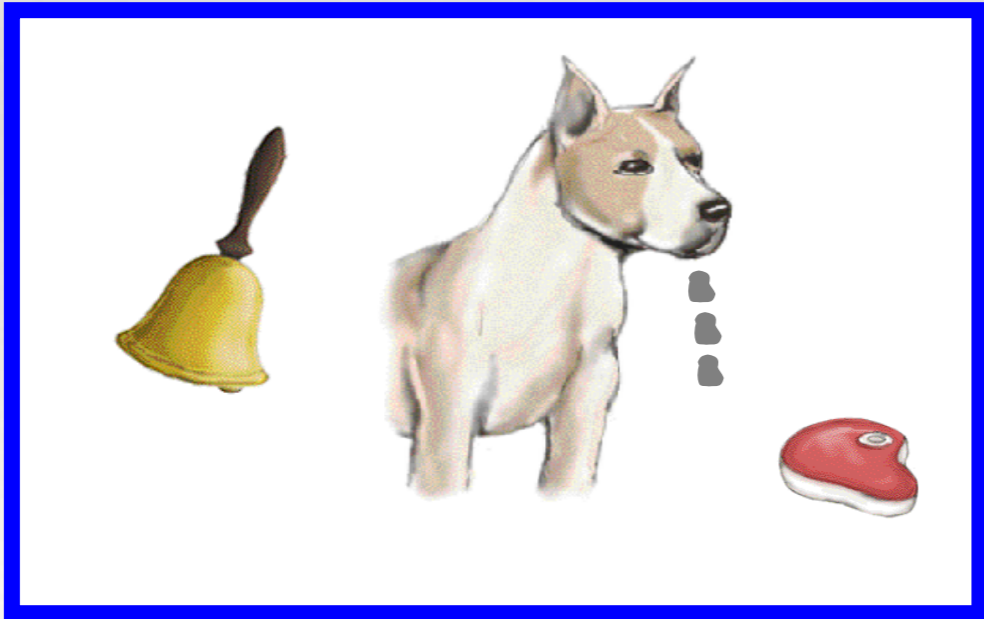
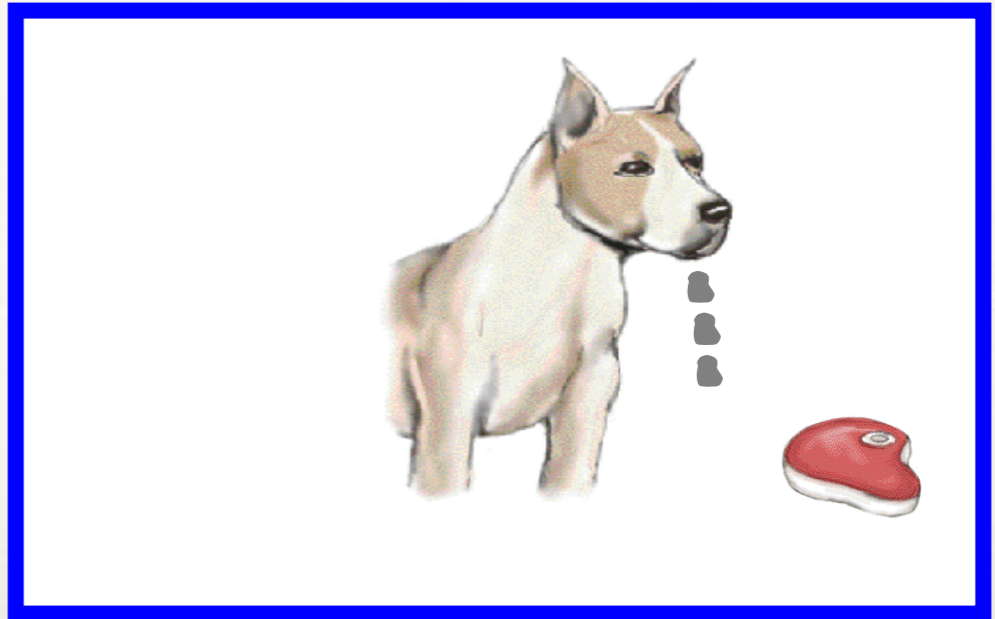
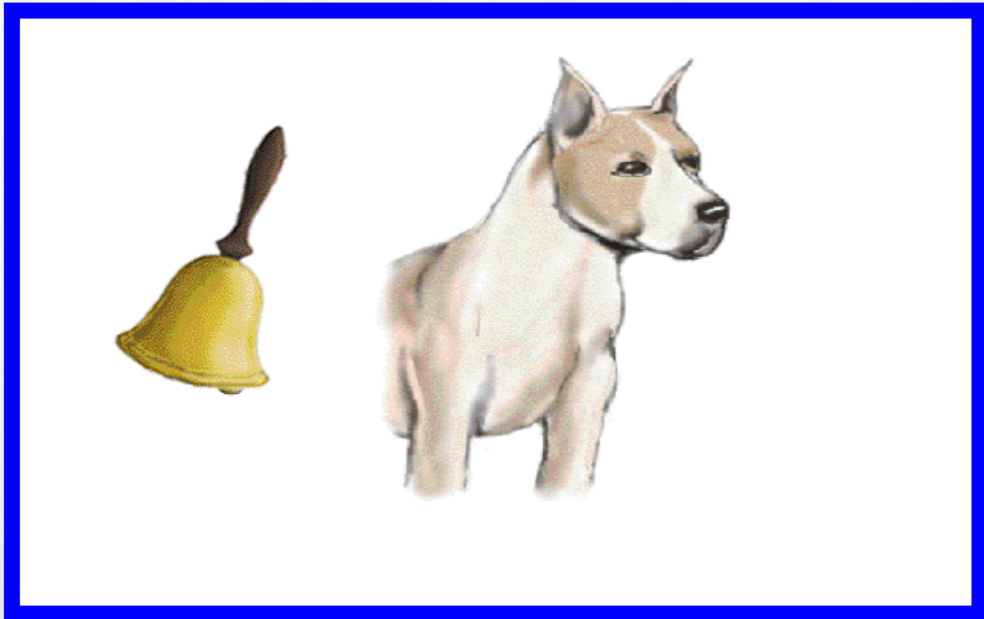


Experiência de Pavlov



Experiência de Pavlov





Mecanismo da Mediunidade

- ✓ “Os princípios da reflexão podem ser aplicados aos reflexos psíquicos.”
- ✓ “Recorremos à imagem simplesmente para salientar que os nossos reflexos psíquicos condicionados se revestem de suma importância em nossas ligações mentais.”
- ✓ “É nesses reflexos condicionados da atividade psíquica que principiam para o homem de pensamentos elementares os processos inconscientes da conjugação mediúnica...”

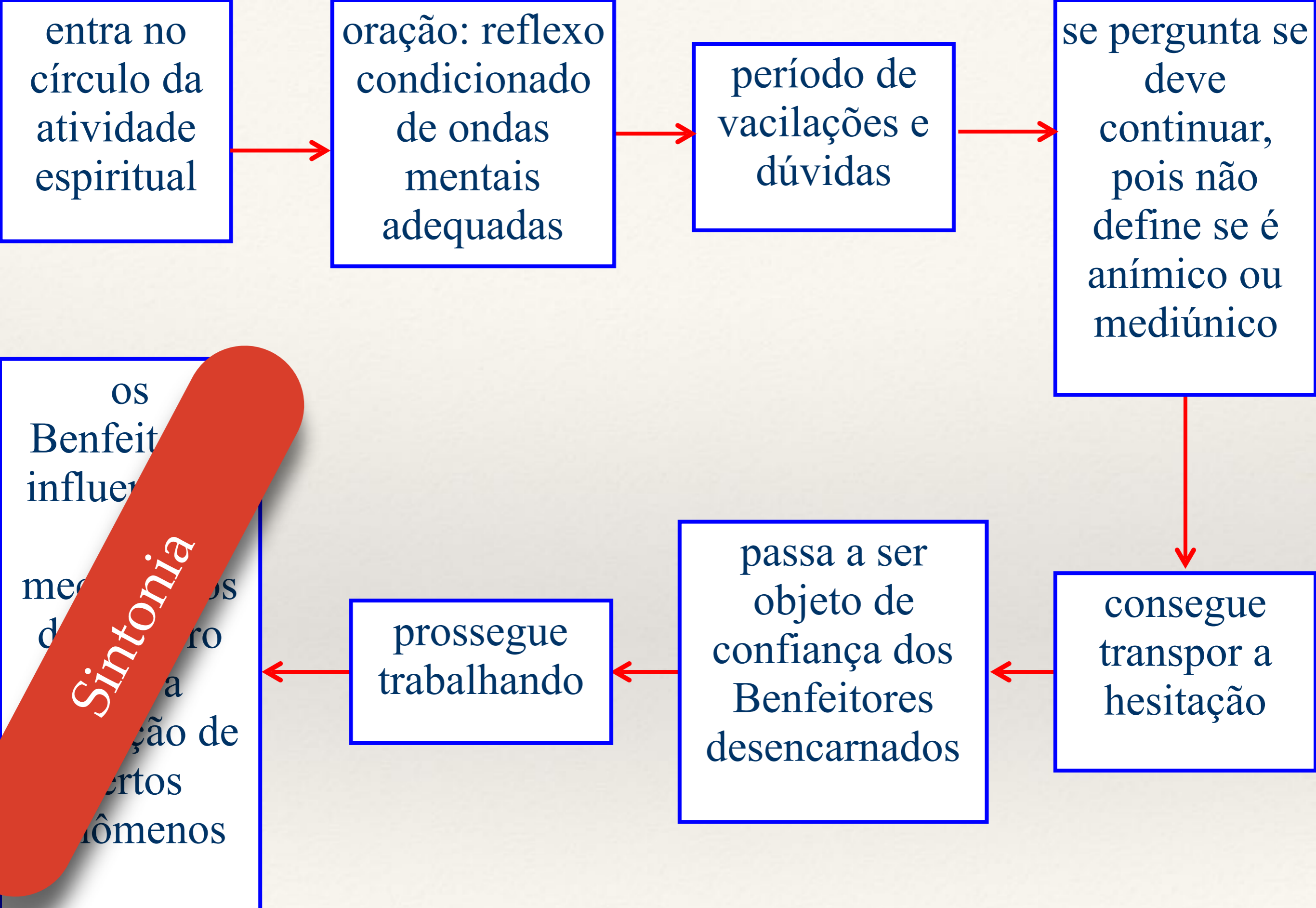
“É óbvio que os diferentes tipos de hábitos baseados em treinamento, educação e disciplina de qualquer tipo são uma longa cadeia de reflexos condicionados. Todos sabemos como associações, uma vez estabelecidas e adquiridas entre estímulos definitivos e nossas respostas, são persistentes e automaticamente reproduzidas mesmo que, algumas vezes, lutemos contra ela.”

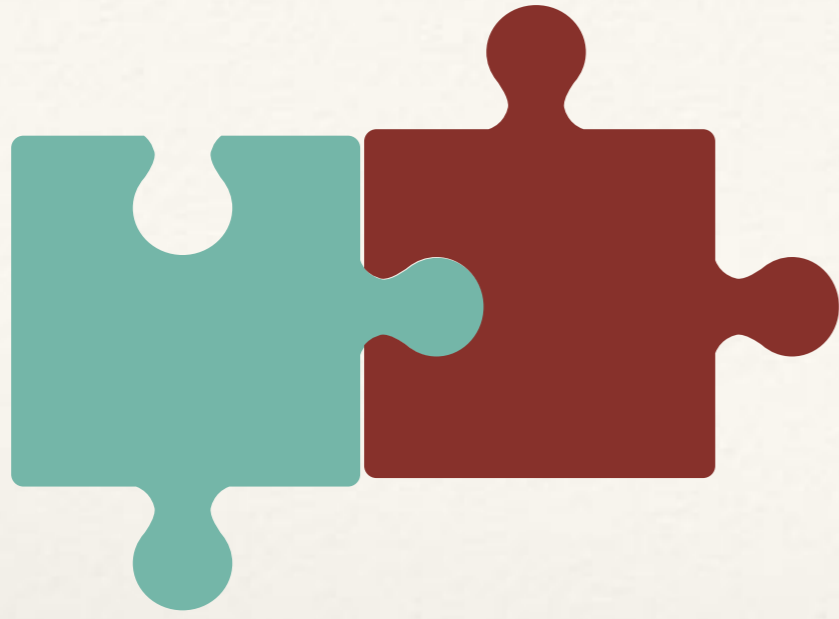
“Contudo, experiência nos ensinou que tarefas difíceis devem ser tratadas em estágios graduais.”

Ivan P. Pavlov (1927)

Efeitos Intelectuais Mediunidade Disciplinada

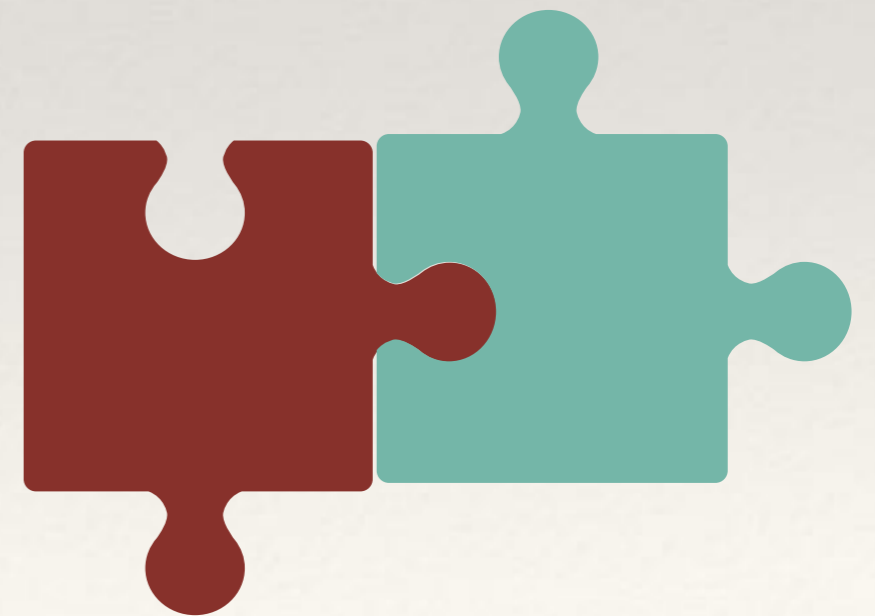
Imaginemos que certa personalidade se disponha a disciplinar as energias medianímicas, segundo os moldes da Doutrina Espírita:





A ligação...

O que é e como ocorre?



A aura como via de comunicação

LM (cap. XIX) - OS MÉDIUNS NAS COMUNICAÇÕES ESPÍRITAS

"Por isso é que gostamos de achar médiuns bem adestrados, bem aparelhados, munidos de materiais prontos a serem utilizados, numa palavra: bons instrumentos, porque então o nosso perispírito, atuando sobre o daquele a quem mediunizamos, nada mais tem que fazer senão impulsionar a mão que nos serve de lapiseira.."

Evolução em Dois Mundos - cap. 17

Mediunidade e corpo espiritual

Mediunidade inicial

A aura é, portanto, a nossa plataforma onipresente em toda comunicação com as rotas alheias, antecâmara do espírito, em todas as nossas atividades de intercâmbio com a vida que nos rodeia, através da qual somos vistos e examinados pelas Inteligências Superiores, sentidos e reconhecidos pelos nossos afins, e temidos e hostilizados ou amados e auxiliados pelos irmãos que caminham em posição inferior à nossa.

Evolução em Dois Mundos - cap. 17

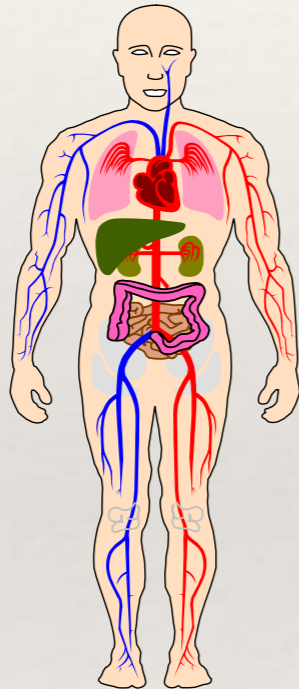
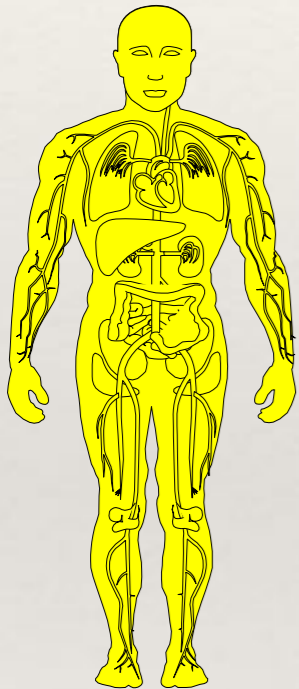
Mediunidade e corpo espiritual

Mediunidade inicial

Isso porque exteriorizamos, de maneira invariável, o reflexo de nós mesmos, nos contatos de pensamento a pensamento, sem necessidade das palavras para as simpatias ou repulsões fundamentais.

A aura como via de comunicação

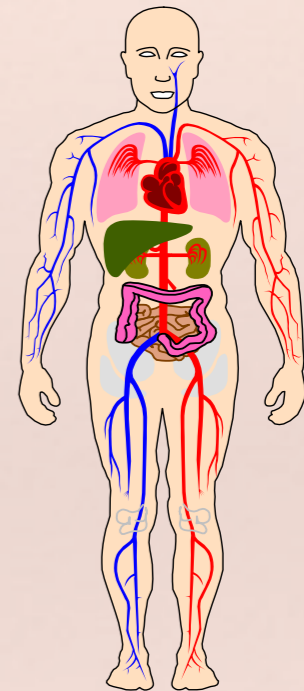
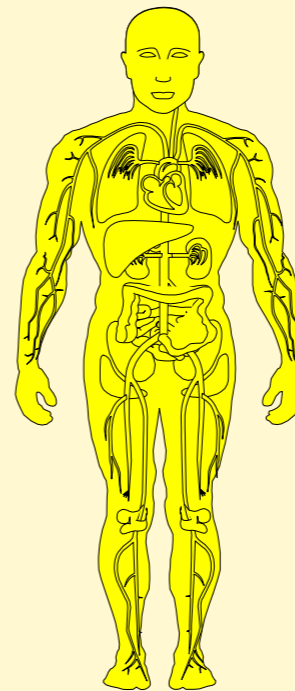
Interação de perispírito



Perispírito
do médium

Corpo do
médium

Interação de aura

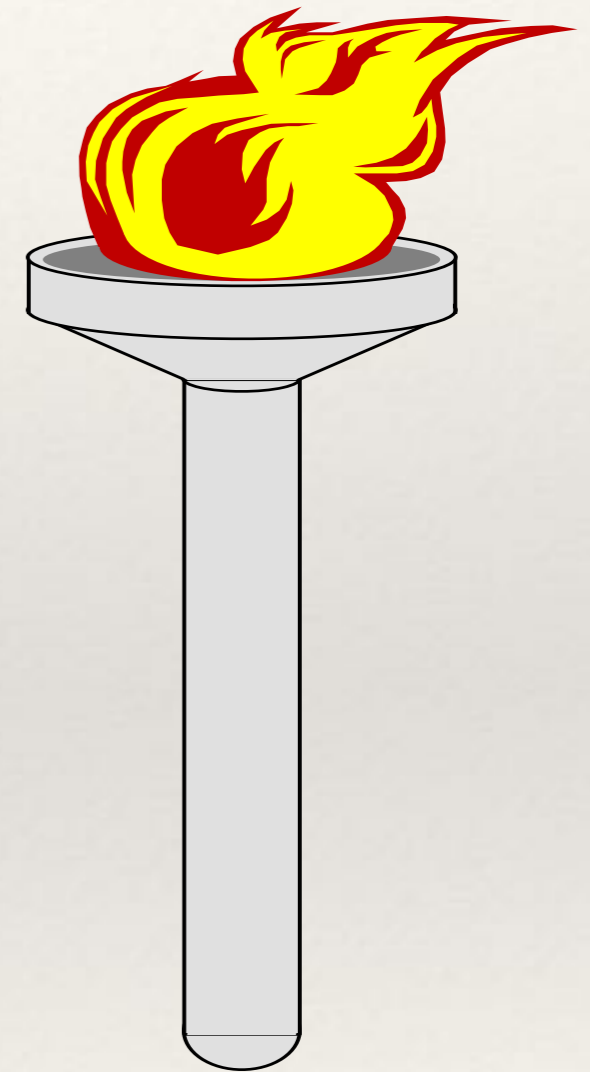


Perispírito
do médium

Corpo do
médium

Indução Mental

“...imaginemos a mente humana no lugar de uma chama em atividade. Assim como a intensidade da chama diminui com a distância,..., demonstrando fração cada vez menor, sem nunca atingir o zero, a corrente mental se espraia, segundo o mesmo princípio...”



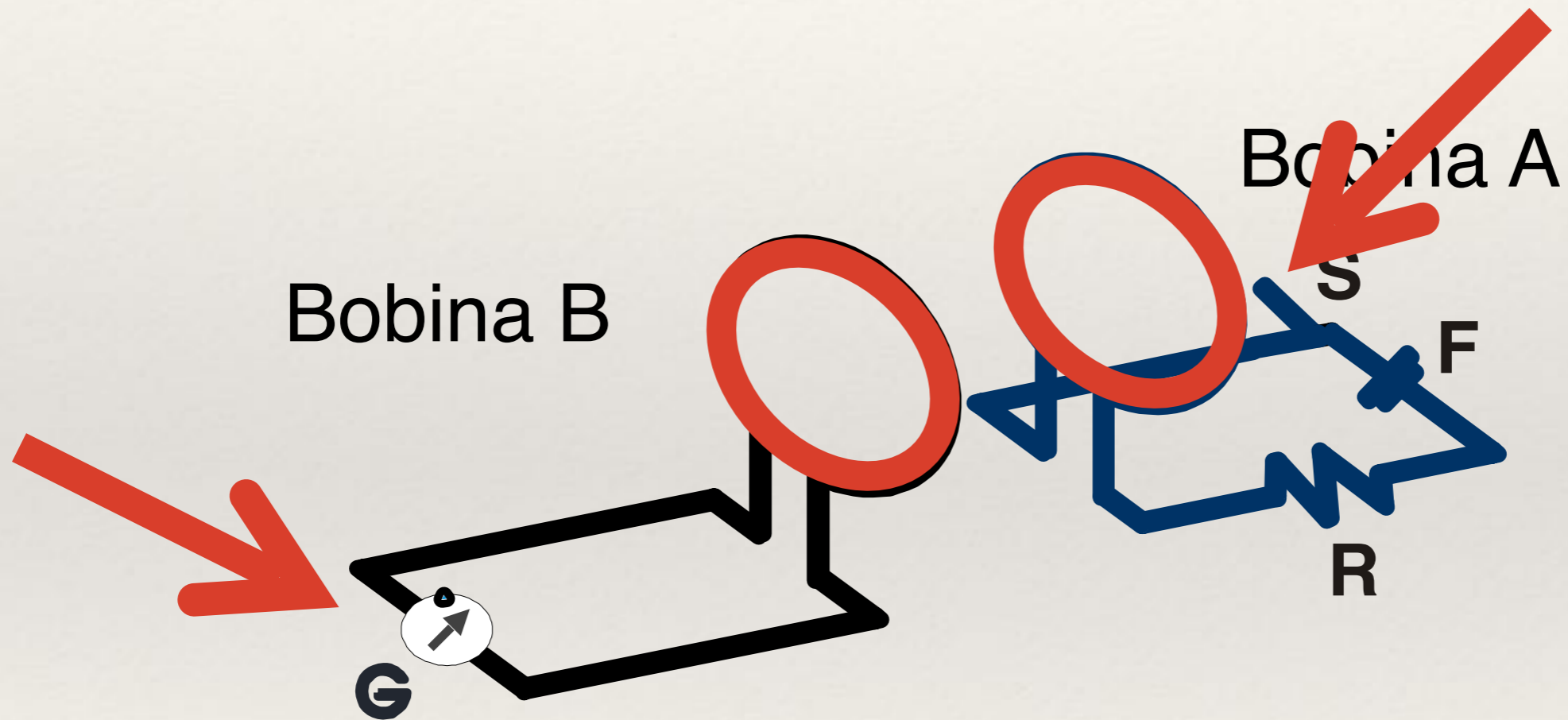
Mecanismos da Mediunidade

Indução Mental

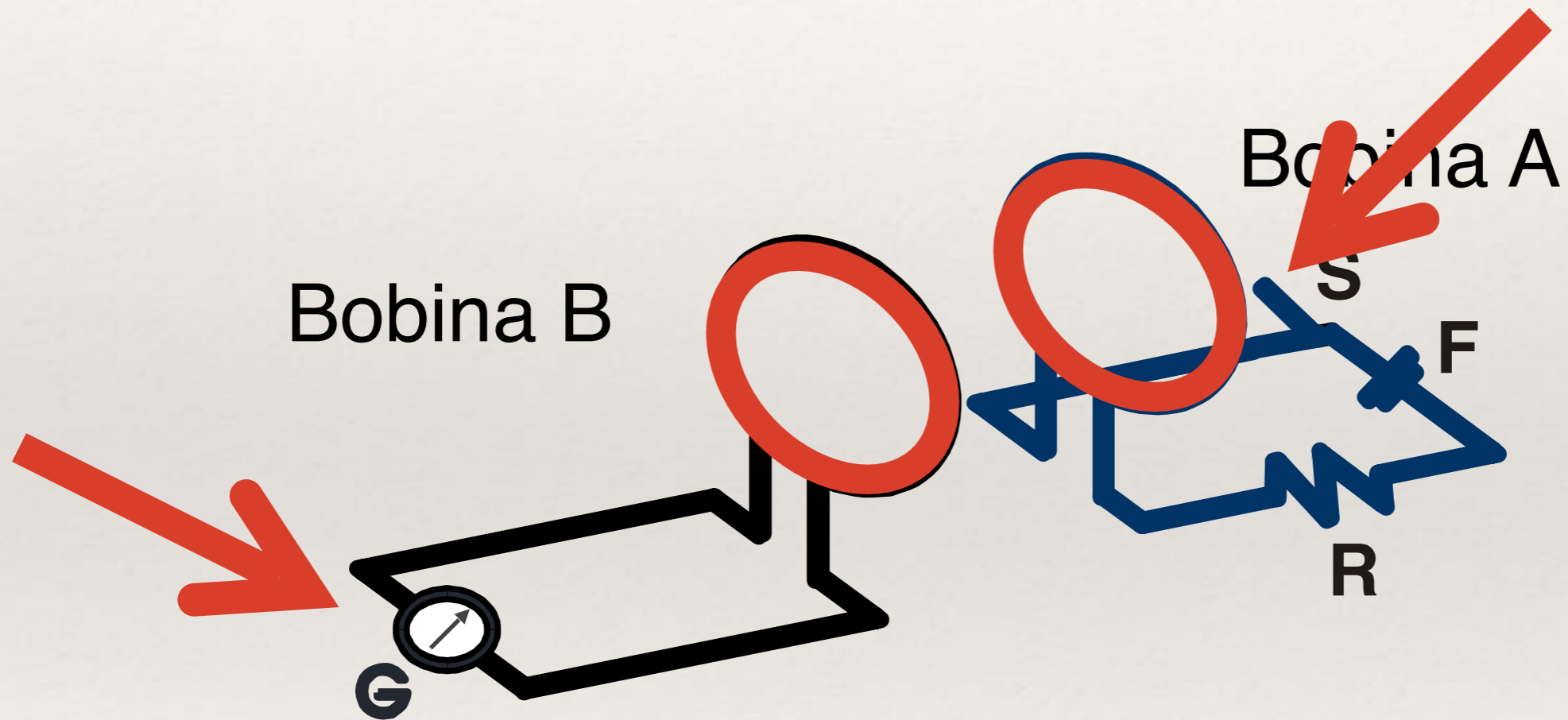
“Tanto quanto no domínio da energia elétrica, a indução significa o processo através do qual um corpo que detenha propriedades eletromagnéticas pode transmiti-las a outro corpo sem contato visível, porquanto a corrente mental é suscetível de reproduzir as suas próprias peculiaridades em outra corrente mental que se lhe sintonize.”

Mecanismos da Mediunidade

Como funciona?



Como funciona?



Compras - Loja de roupas

1. Seleção da peça de roupa;
2. Pagamento;
3. Retirada da roupa;

Sistema de comunicação por indução.

4. Cliente passa pela porta da loja com a sacola.
5. Portal localizado à porta da loja soa a sirene,
6. Cliente é impedido de prosseguir.

Compras em uma loja de roupas

Portal

Alarme soa.

Forte campo eletromagnético

Afinidade

Tag

Geração de corrente elétrica.

Sinal resposta.

Via Fácil / Sem Parar

Portal
Via Fácil

Sem resposta

Forte campo elet

Não há afinidade nem sintonia

Tag
Sem Parar

Via Fácil / Via Fácil

Portal
Via Fácil

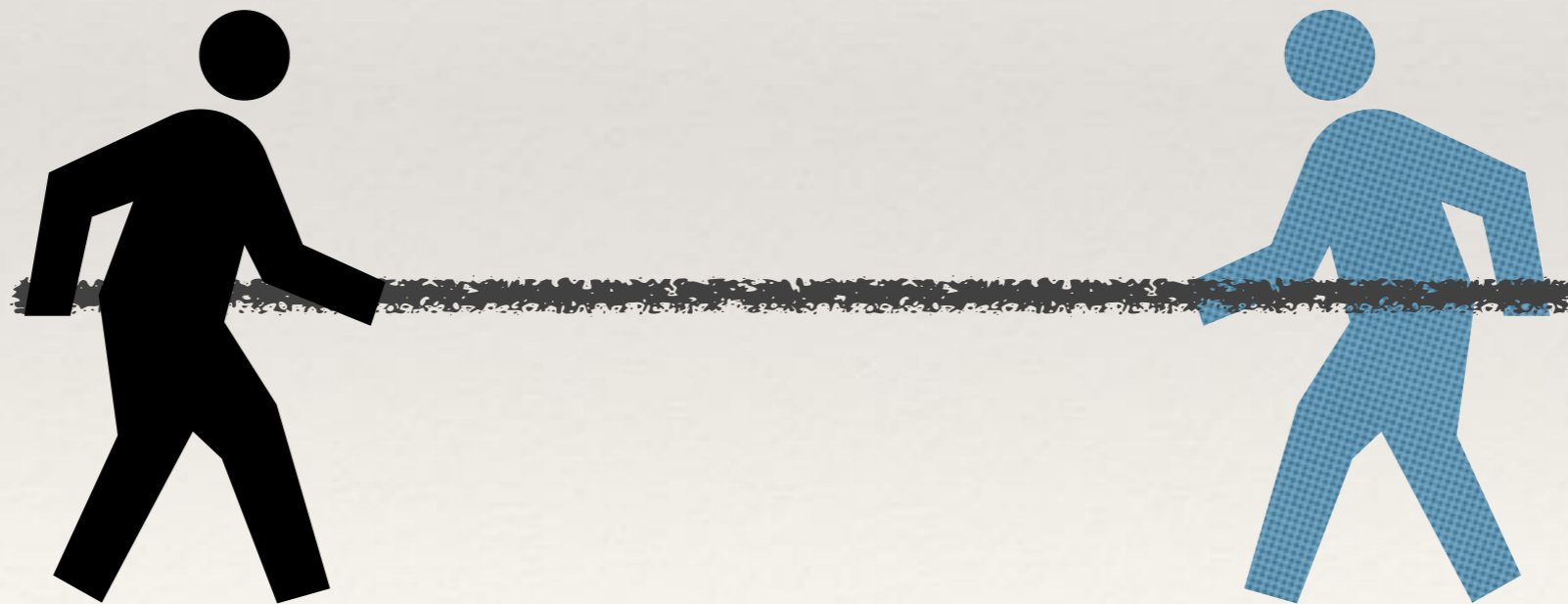
Informação

Forte campo eletromagnético

Sintonia

Tag
Via Fácil

Sintonia \times Afinidade



Diferença

Afinidade:

Em decorrência do padrão mental que acalenta (interesses), entra em relação com aqueles que estagiam no mesmo padrão.

Sintonia:

Estabelecimento de um padrão mental adequado para a realização de uma atividade mediúnica.

Afinidade

A afinidade se estabelece naturalmente com outros espíritos que, dependendo do interesse, serão inferiores ou superiores.

Para a continuidade do estudo, será considerado a afinidade com os espíritos inferiores.

Sintonia

A sintonia se estabelece com o trabalho e faz necessária para que a atividade mediúnica transcorra adequadamente.

Exemplos:

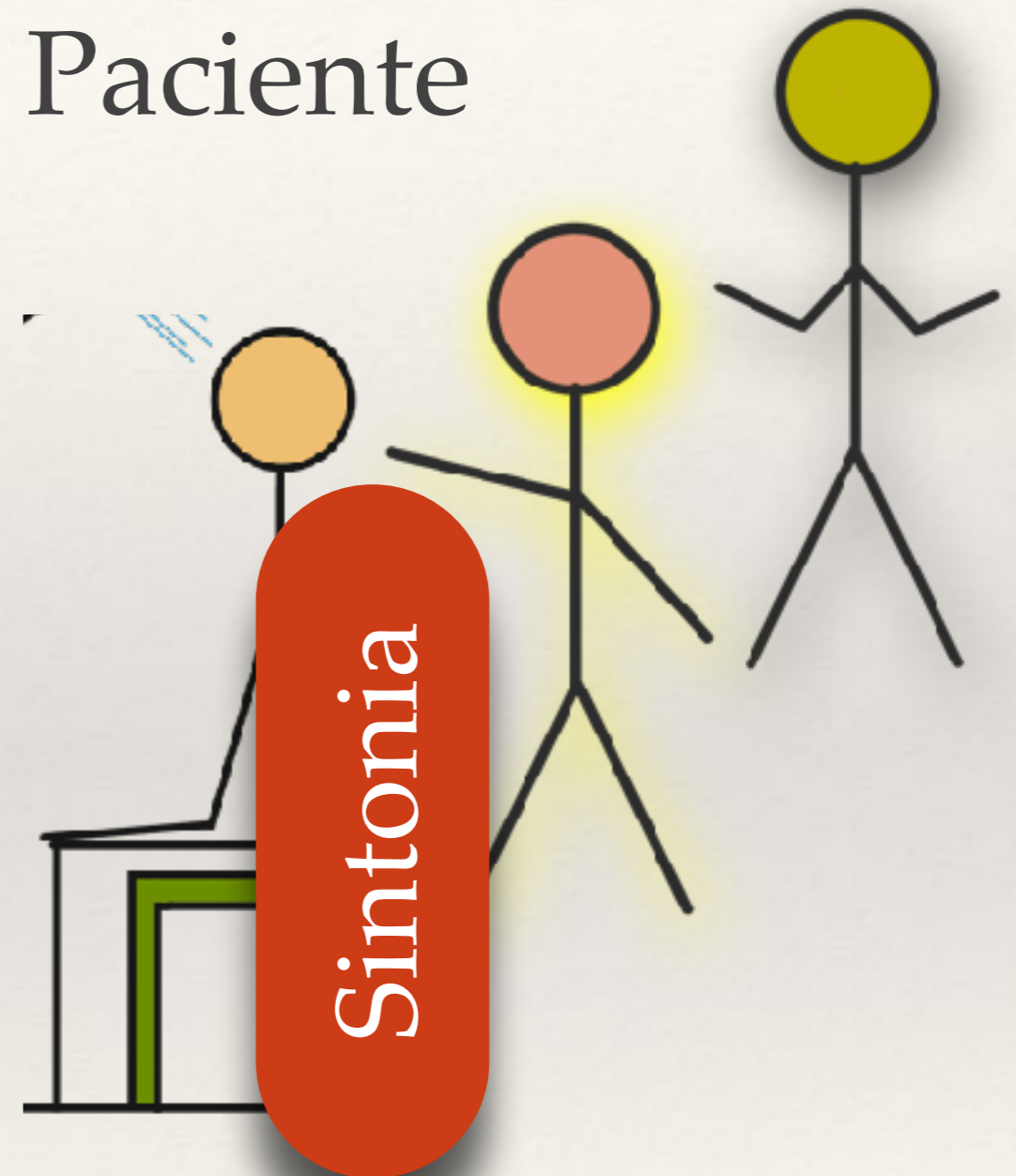
1. Recebimento de passe;
2. Aplicação de passes;
3. Atendimento fraterno;
4. Reuniões de instrução;
5. Atendimento à desencarnados.
6. Etc.

Atendimento fraterno

Médium



Paciente



Atendimento fraterno

Médium

Paciente



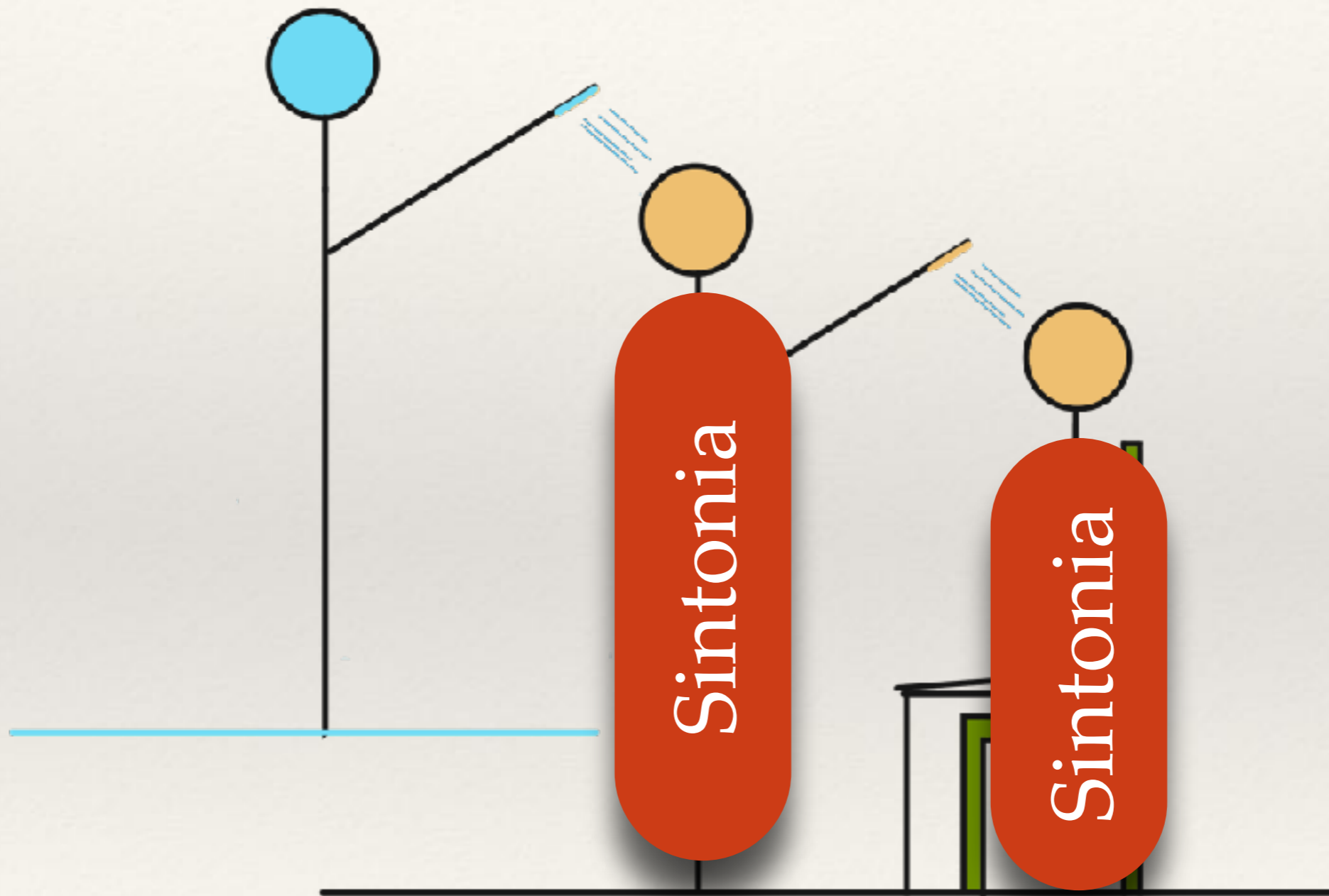
Atendimento fraterno

Médium

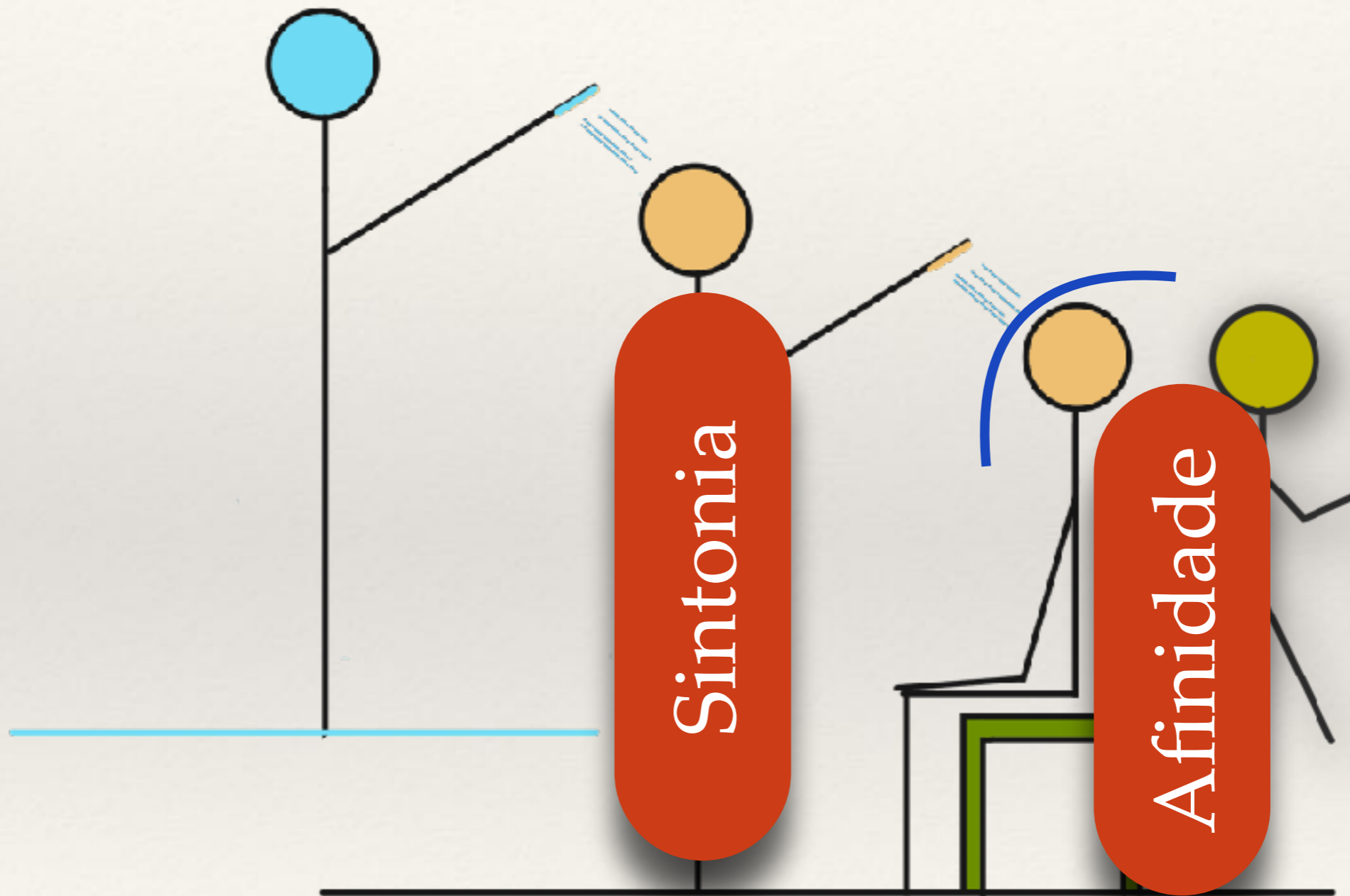
Paciente



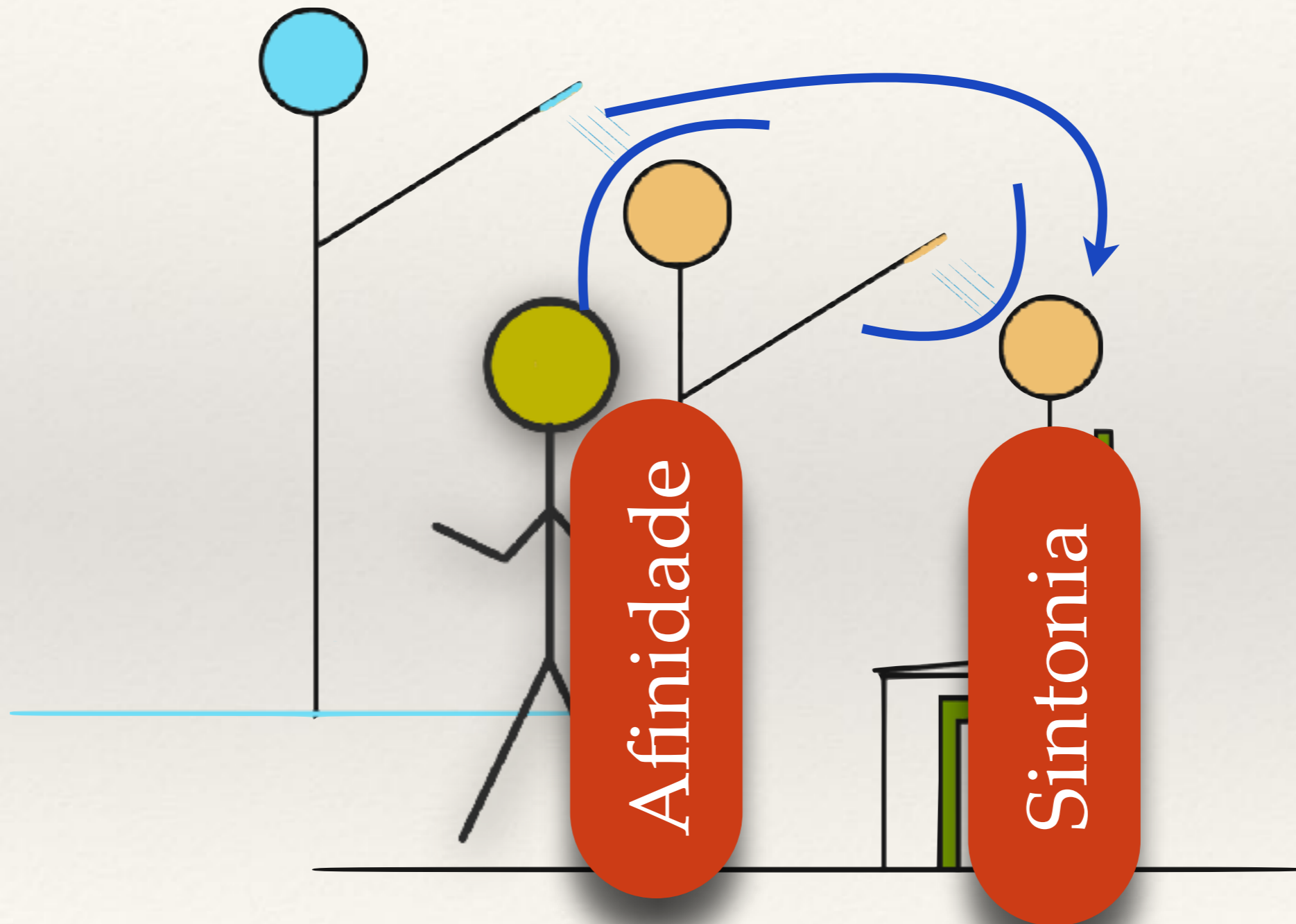
Serviço de passes



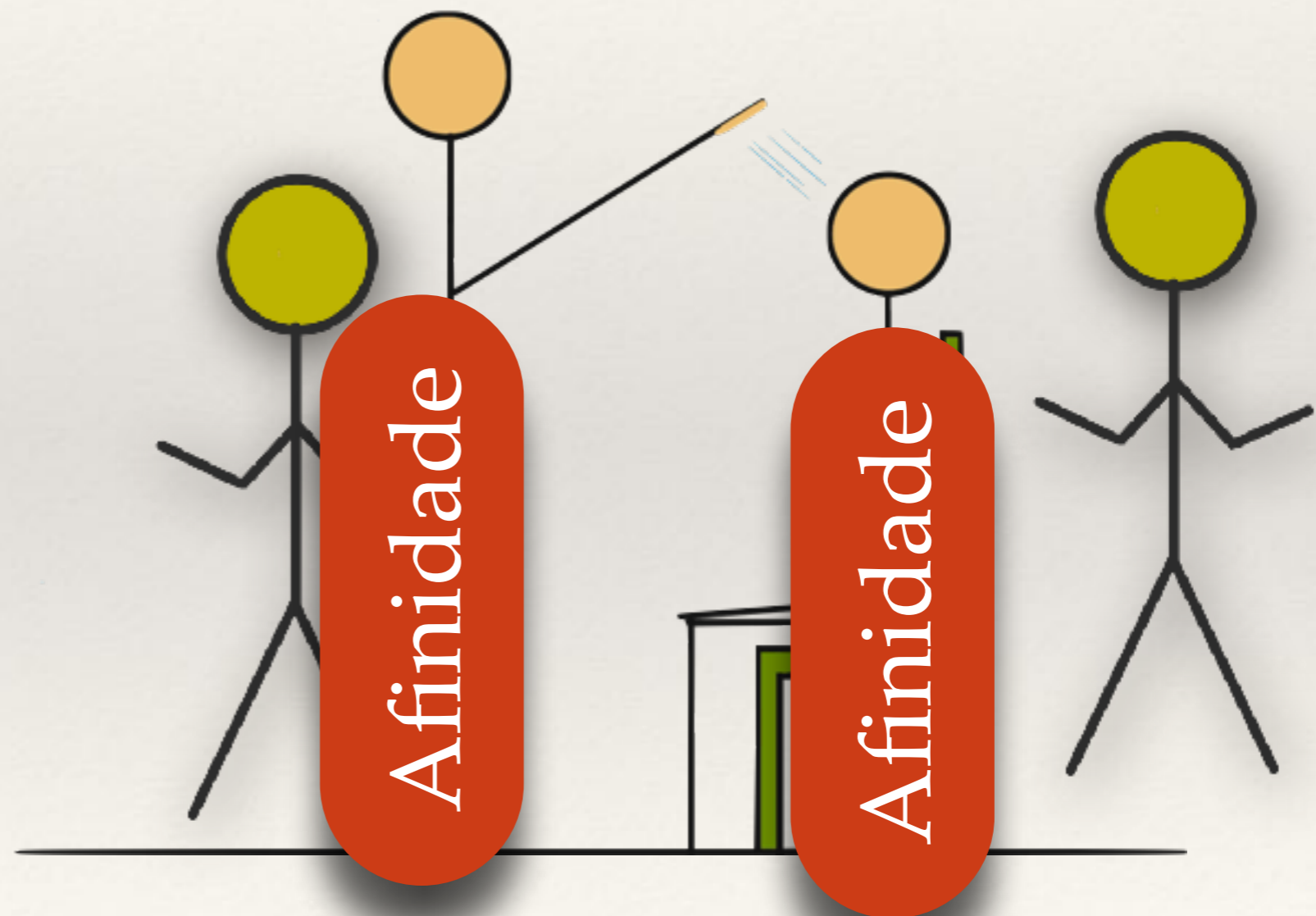
Serviço de passes



Serviço de passes



Serviço de passes



Reunião de instrução



Sintonia

Reunião de instrução



Mentor
observa



Impões suas próprias ideias
como se fossem do mentor.

Afinidade

Atendimento à desencarnados





CEOE
Centro de Educação e Orientação Espírita
Jésus Gonçalves

Claudio C. Conti
www.ccconti.com

FIM

