

Desvendando a Mediunidade

Perispírito 3

Estudo 5



www3.tvnovaluz.tv

Claudio C. Conti
www.ccconti.com

Aura - Evolução em Dois Mundos - cap.17

Mediunidade e corpo espiritual

Mediunidade inicial

É por essa couraça vibratória, espécie de carapaça fluídica, em que cada consciência contrói o seu ninho ideal, que começaram todos os serviços de mediunidade na Terra, considerando-se mediunidade como atributo do homem encarnado para corresponder-se com os homens liberados do corpo físico.

Campo

Em Física, um campo é a atribuição de uma quantidade a todo ponto do espaço. Exemplos de campo:

- 1- Campo gravitacional, que atribui um potencial gravitacional a cada ponto do espaço;
- 2- Isotermas mostradas diariamente nos boletins meteorológicos são uma imagem de um campo de temperatura ou térmico na superfície terrestre.

Campo Magnético

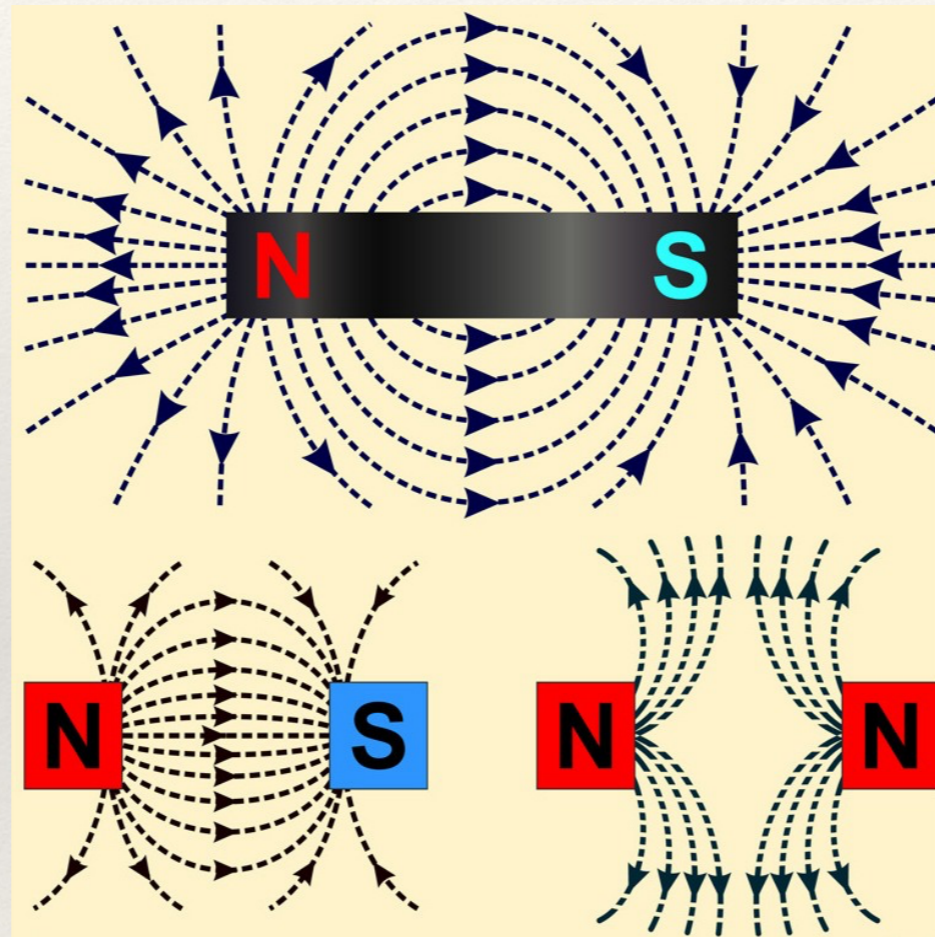


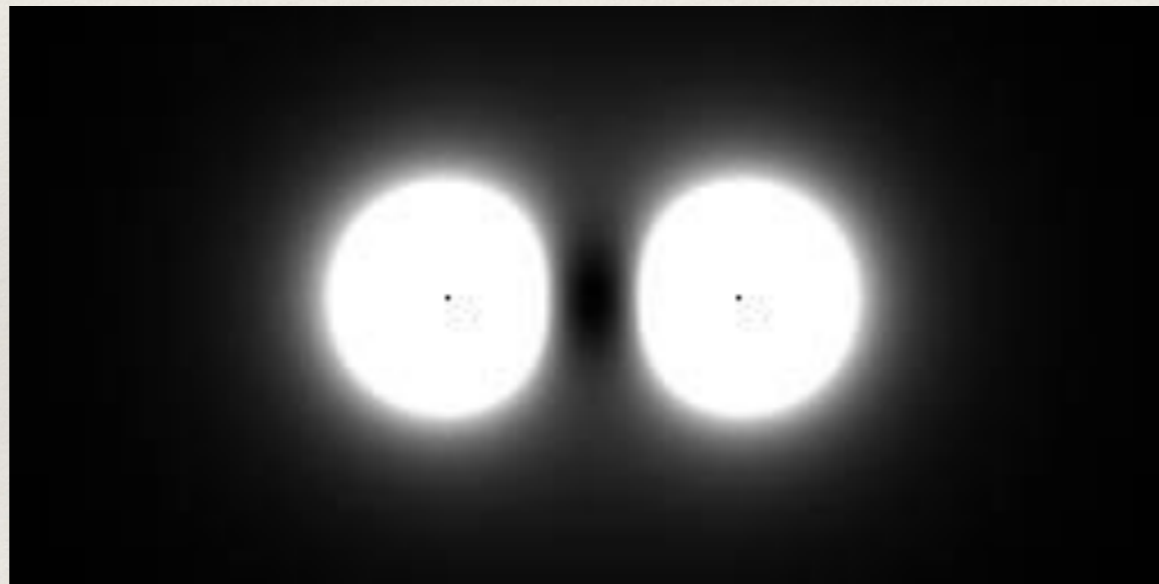
Ilustração: Fouad A. Saad / Shutterstock.com

Teoria dos campos

A Teoria de Campos refere-se usualmente à construção da dinâmica de um campo, isto é, à especificação de como um campo muda com o tempo.

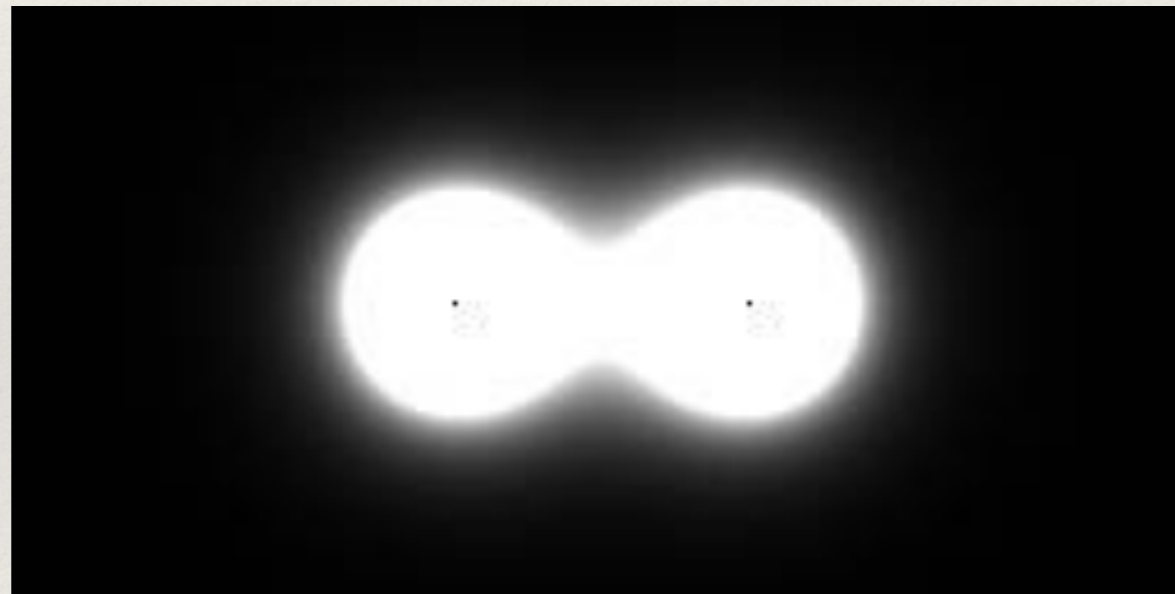
Campo elétrico

Campo elétrico em torno de duas cargas igualmente carregadas que se repelem.



Campo elétrico

Campo elétrico em torno de cargas opostas que se atraem.

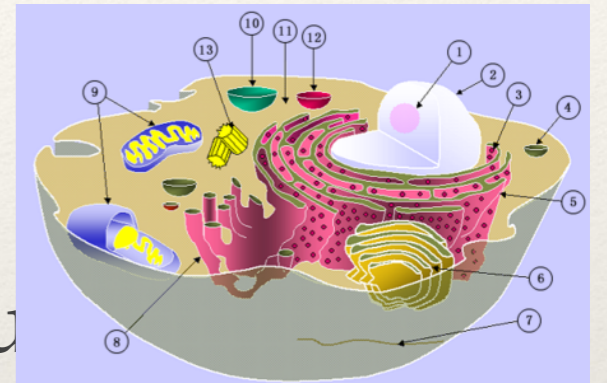


Evolução em Dois Mundos - cap. 17

Mediunidade e corpo espiritual

Aura Humana

Considerando-se toda célula em ação por um qual motor microscópico, em conexão com a usina mental, é claramente compreensível que todas as agregações celulares emitam radiações e que essas radiações se articulem, através de sinergias funcionais, a se constituírem de recursos que podemos nomear por “tecidos de força”, em torno dos corpos que as exteriorizam.



Evolução em Dois Mundos - cap. 17

Mediunidade e corpo espiritual

Aura Humana

Todos os seres vivos, por isso, dos mais rudimentares aos mais complexos se revestem de um “halo energético” que lhes corresponde à natureza.

Evolução em Dois Mundos - cap. 17

Mediunidade e corpo espiritual

Aura Humana

No homem, contudo, semelhante projeção surge profundamente enriquecida e modificada pelos fatores do pensamento contínuo que, em se ajustando às emanções do campo celular, lhe modelam, em derredor da personalidade, o conhecido corpo vital ou duplo etéreo de algumas escolas espiritualistas, duplicata mais ou menos radiante da criatura.

Evolução em Dois Mundos - cap. 17

Mediunidade e corpo espiritual

Aura Humana

Nas reentrâncias e ligações sutis dessa túnica eletromagnética de que o homem se entreja, circula o pensamento, colorindo-a com as vibrações e imagens de que se constitui, aí exibindo, em primeira mão, as solicitações e os quadros que improvisa, antes de irradiá-los no rumo dos objetos e das metas que demanda.

Evolução em Dois Mundos - cap. 17

Mediunidade e corpo espiritual

Aura Humana

Aí temos, nessa conjugação de forças físico-químicas e mentais, a aura humana, peculiar a cada indivíduo, interpenetrando-o, ao mesmo tempo que parece emergir dele, à maneira de campo ovóide, não obstante a feição irregular em que se configura, valendo por espelho sensível em que todos os estados da alma se estampam com sinais característicos e em que todas as ideias se evidenciam, plasmando telas vivas, quando perduram em vigor e semelhança como no cinematógrafo comum.

Interpenetra e emerge

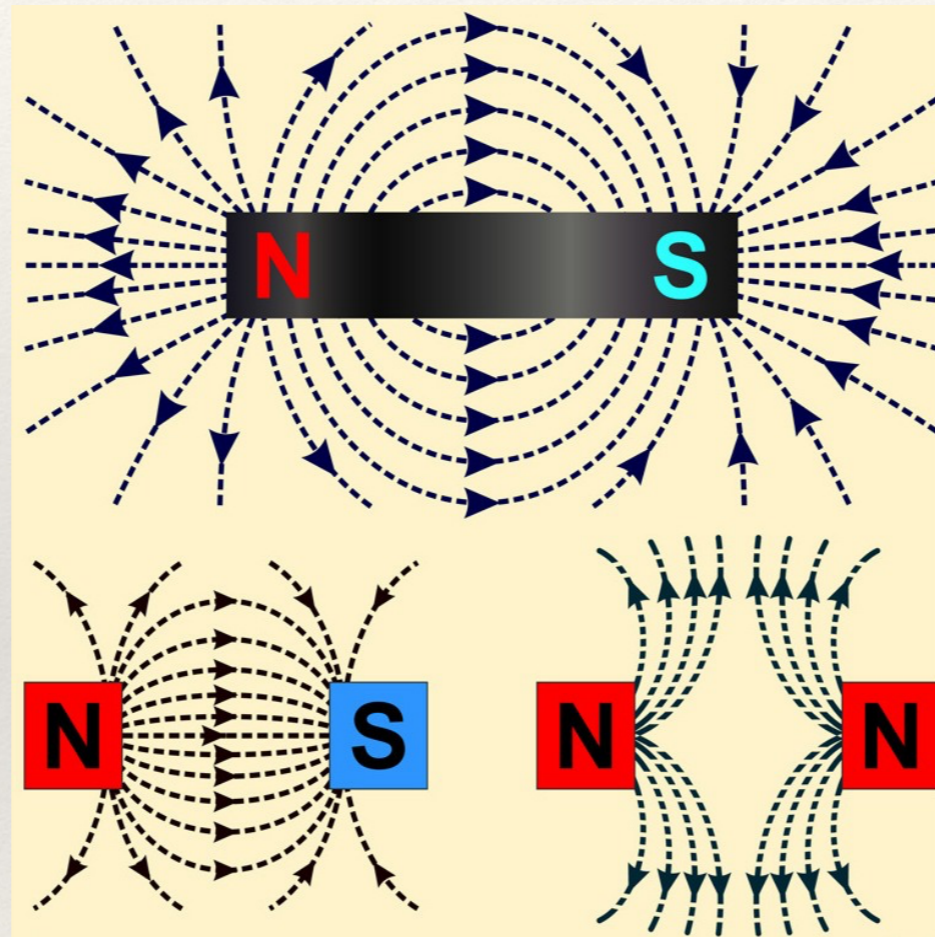


Ilustração: Fouad A. Saad / Shutterstock.com



www3.tvnovaluz.tv

Claudio C. Conti
www.cccconti.com

FIM

Próximo estudo:
Perispírito
(continuação)